



Résultats d'expérimentation :

Présentation des résultats des collections variétales melon de plein champ de saison et d'arrière-saison conduites par le CEFEL pour le bassin Sud-Ouest. Seules les variétés du stade confirmation et celles présentant un intérêt au niveau introduction font l'objet d'une présentation.

Collection variétale paillage de saison

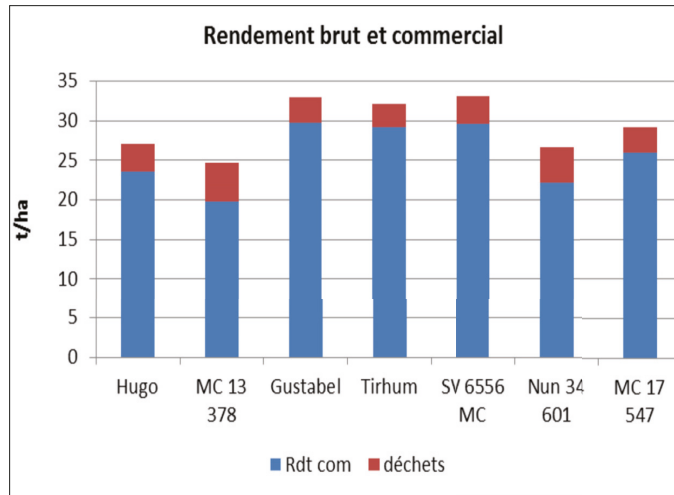
Déroulement de l'essai

Essai conduit sur l'antenne CEFEL de Saint Laurent à Moissac en sol argilo calcaire. Plantation du 23 mai 2014 avec une couverture P17 jusqu'à la floraison. Récolte du 30 juillet au 25 août 2014.

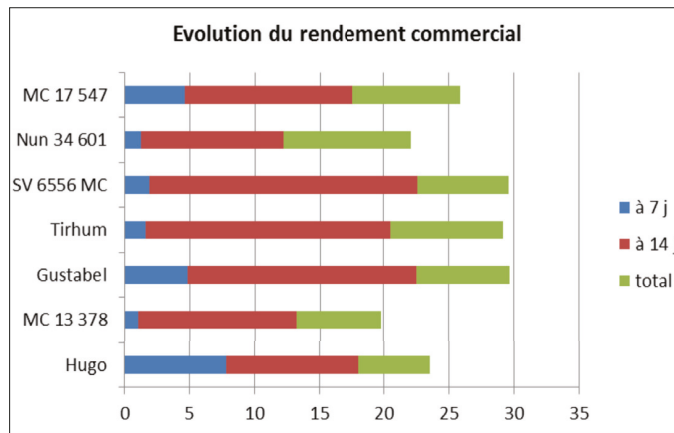
Le comportement des plantes au champ

	Vigueur	Tenue	Sensibilité grille
Hugo	bonne	bonne	non
MC 16 378	très bonne	moyenne	non
Gustabel	bonne	moyenne à faible	faible
Tirhum	très bonne	très bonne	non
SV 6556 MC	bonne	bonne	non
Nun 34 601	bonne	moyenne à faible	non
MC 17 547	bonne	très bonne	non

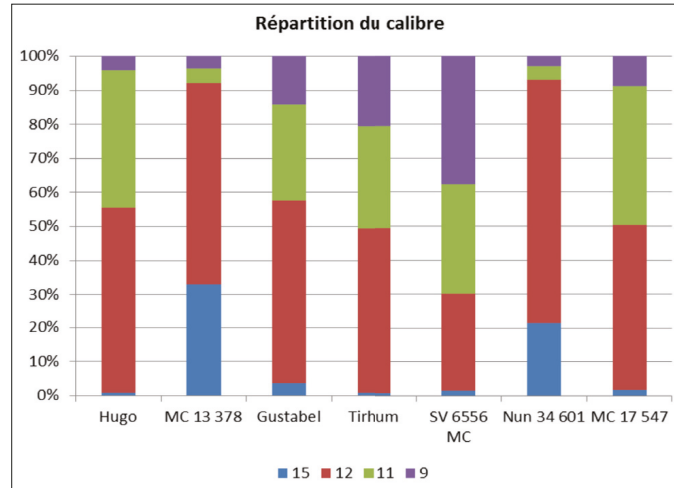
Rendements



Rendement commercial + déchets = rendement brut



Calibre



Qualité externe et interne

	% catégorie 1	% fruits fendus	% déchets	IR moyen
Hugo	93.0	6.6	6.9	15.2
MC 16 378	88.3	6.2	13.7	15.0
Gustabel	96.2	6.9	3.2	14.7
Tirhum	89.9	1.7	7.5	14.0
SV 6556 MC	96.9	3.5	7.6	14.2
Nun 34 601	95.8	5.2	12.2	14.6
MC 17 547	95.1	1.3	9.4	15.2

Aspect visuel des fruits

Hugo : écriture parfois instable avec quelques fruits déformés.

MC 16 378 : écriture dense et un peu grossière - fruit légèrement côtelé - sillon vert - quelques fruits déformés.

Gustabel : robe claire et une écriture dense - fruit légèrement côtelé - sillon bien marqué - sensible à l'étoilement pédonculaire.

Tirhum : robe claire - un peu sombre au pédoncule - écriture un peu lâche - fruit parfois plat avec une forme irrégulière - calibre un peu plus important que le témoin.

SV 6556 MC : fruit un peu oblong - écriture dense - sillon parfois écrit - calibre plus important que le témoin.

Nun 34 601 : fruit légèrement côtelé et oblong - écriture lâche - sillon bien marqué et vert.

MC 15 747 : fruit légèrement côtelé et truité au pédoncule - écriture grossière et pas toujours homogène - sillon vert parfois un peu écrit.

Dans les conditions pédo-climatiques de l'essai, la variété témoin Hugo confirme ses résultats. Les autres variétés du stade confirmation donnent des résultats corrects mais présentent cependant toutes quelques défauts.

Au niveau du stade introduction, la variété Nun 34 601 et MC 17 547 sont à revoir en expérimentation en 2015.



Les nouvelles variétés de melon

Collection variétale paillage d'arrière saison

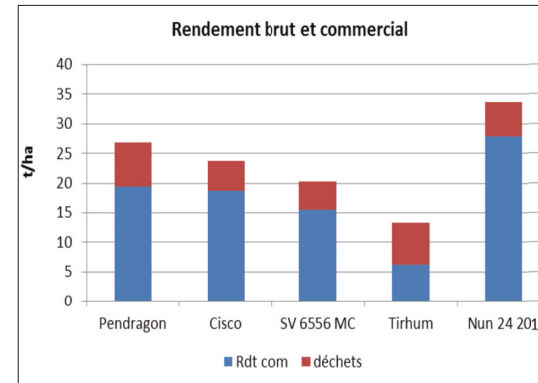
Déroulement de l'essai

Essai conduit sur l'antenne CEFEL de Saint Laurent à Moissac en sol argilo calcaire. Plantation du 3 juillet 2014 avec une couverture P17 jusqu'à la floraison. Récolte du 9 septembre au 1^{er} octobre 2014.

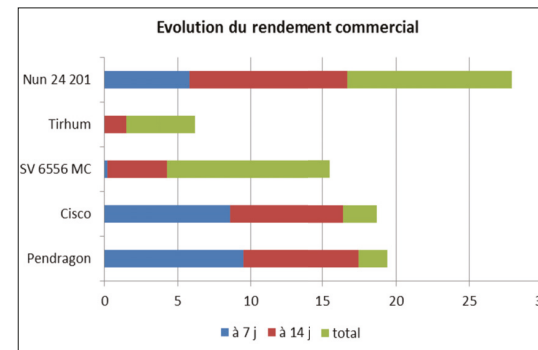
Le comportement des plantes au champ

	Vigueur	Tenue	Sensibilité grille
Pendragon	moyenne	mauvaise	importante
Cisco	moyenne à faible	moyenne	moyenne
SV 6556 MC	moyenne	moyenne	faible
Tirhum	moyenne à bonne	bonne	faible
Nun 24 201	bonne	bonne	faible

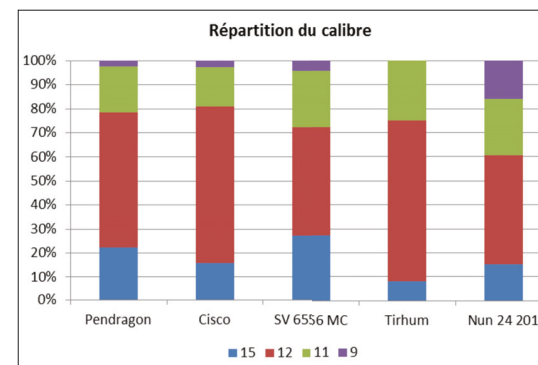
Rendements



Rendement commercial + déchets = rendement brut



Calibre



Qualité externe et interne

	% catégorie 1	% fruits fendus	% déchets	IR moyen
Pendragon	94.4	3.6	24.2	13.1
Cisco	99.2	2.6	18.6	13.0
SV 6556 MC	91.3	11.8	12.7	13.6
Tirhum	98.4	6.3	47.7	13.8
Nun 24 201	93.6	2.3	14.9	13.8

Aspect visuel des fruits

Pendragon : problème de tenue de plante et de sensibilité à la grille dans cet essai.

Cisco : vigueur de plante un peu juste - sensibilité à la grille moyenne - cycle court - calibre 12 dominant - un peu de pourriture sur fruits.

SV 6556 MC : cycle long - rendement trop juste - fruit légèrement oblong - écriture dense.

Tirhum : bonne vigueur - très bonne tenue de plante - peu de grille - cycle très long - rendement beaucoup trop juste.

Nun 24 201 : bonne vigueur et bonne tenue de plante - cycle moyen - bon potentiel de production -

fruit côtelé - sillon vert - robe claire - calibre supérieur au témoin.

Dans les conditions pédo-climatiques de l'essai, la variété témoin Pendragon confirme ses résultats. Pour le stade confirmation, Cisco donne des résultats corrects alors que SV 6556MC et Tirhum sont décevantes de part un rendement trop faible.

Au niveau du stade introduction, la variété Nun 24 201 est à revoir en expérimentation en 2015.

Françoise Leix-Henry - Cefel