

«Mes P@rcelles» : suivez l'abécédaire

«Mes P@rcelles» est un logiciel simple et complet de gestion des cultures. Il permet de se sécuriser face aux enjeux des différentes réglementations (conditionnalité PAC, ICPE élevage, Directive Nitrates, MAE...) et d'analyser ses performances économiques (seuil de commercialisation, marges brutes, gestion des stocks...). Les conseillers de la Chambre d'Agriculture du Gers vous livrent leur abécédaire pour découvrir cet outil.

A comme

Agriculteurs

Mes P@rcelles est un outil destiné exclusivement aux agriculteurs.

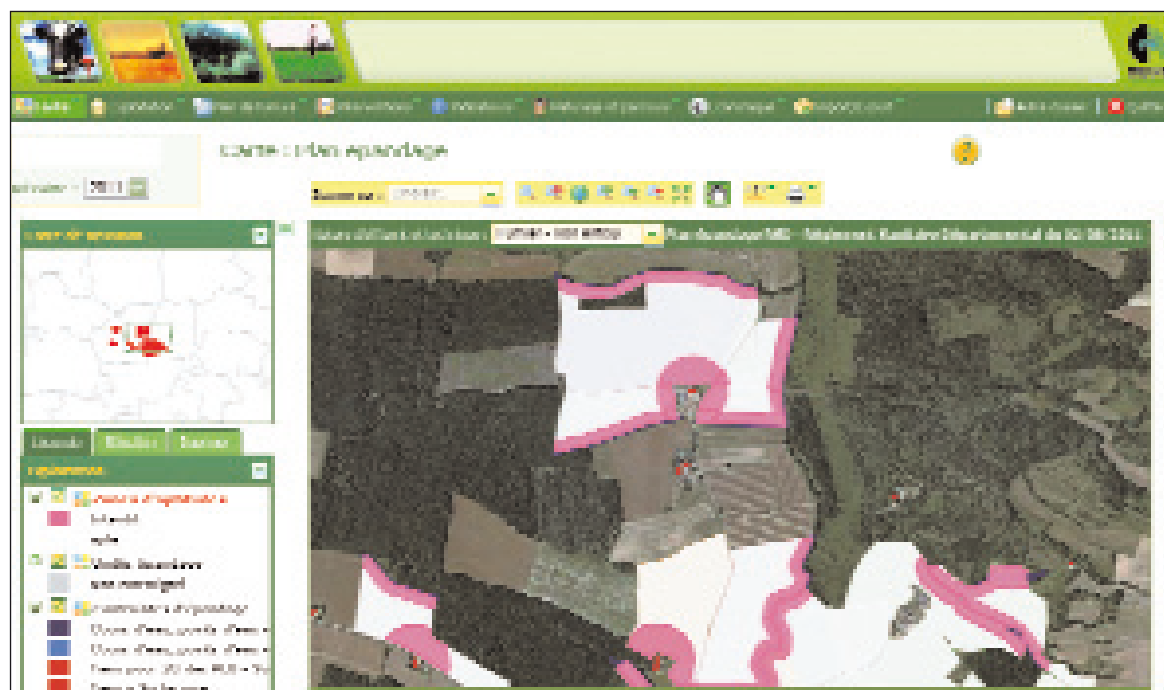
B comme

Base de données

Mes P@rcelles intègre les spécificités régionales et départementales. La base de données a bénéficié d'adaptations locales (les sols, climat...).

C comme

Convivial



Logiciel intuitif, permettant une prise en main rapide, Mes P@rcelles est très simple à utiliser même pour les néophytes en informatique. «Simplicité» est le maître mot dès sa création et tout au long de son évolution.

D comme

Découverte

Afin de vous faire votre propre opinion sur Mes P@rcelles, vous pouvez tester ce logiciel lors de 2 journées à la Chambre d'Agriculture puis depuis chez vous. Pour cela, vous disposez d'un compte personnel provisoire pour travailler sur Mes P@rcelles à partir de vos îlots et de vos interventions.

E comme

Evolutif

Logiciel réactif car il est à l'écoute des attentes de ses abonnés. Mes P@rcelles évolue régulièrement pour répondre aux nouvelles réglementations ou pour apporter un service supplémentaire à ses utilisateurs.

F comme

Fonctionnel

Mes P@rcelles a été conçu pour être performant, complet et surtout

H comme

Hotline

L'assistance est assurée par des conseillers de la Chambre d'Agriculture du Gers qui connaissent l'utilisation du logiciel et également les spécificités locales (réglementation zones vulnérables, ICPE...). Au moindre souci rencontré, ils prennent la main sur votre ordinateur pour vous dépanner !

I comme

Interventions

simple à utiliser. Mes P@rcelles dispose de nombreuses petites astuces pour vous faciliter les saisies : listes déroulantes personnalisables, reports automatiques des données saisies vers toutes les autres fonctionnalités du logiciel, vérifications à plusieurs niveaux (avant l'intervention, en cours de saisie et a posteriori)...

G comme

Gestion des intrants

Plus qu'un outil de respect des réglementations, c'est également un outil de progrès. Mes P@rcelles permet de raisonner ses intrants comme les apports azotés organiques et minéraux et de suivre au jour le jour l'état de ses stocks.



Mes P@rcelles vous permet d'enregistrer toutes vos interventions culturales du travail du sol à la récolte sans oublier l'interculture. Vous disposez ainsi d'un outil pour assurer une traçabilité optimale de toutes vos pratiques.

J comme

Jalons

Le module de cartographie de Mes P@rcelles, en plus de faire le dossier PAC permet de réaliser des mesures et de les identifier avec des jalons. Cet outil est très apprécié des producteurs de cultures de semences afin de mesurer et identifier les zones d'isolement.

K comme

Klaxon

Mes P@rcelles dispose d'outils de vérification des données saisies pour identifier les erreurs vis-à-vis des différentes réglementations, que ce soit en ce qui concerne la conditionnalité des aides, la directive nitrates et les Installations Clas-

sées. L'utilisateur est sécurisé. Les vérifications sont réalisées en cours de saisie pour l'alerter : calendrier d'épandage des effluents, doses homologuées, délais avant récolte pour les produits phytosanitaires, test des mélanges homologués et également a posteriori en vérifiant le registre phytosanitaire.

L comme

Liberté

Dès la fin de l'année, Mes P@rcelles sera disponible sur i-phone et plus largement sur une grande majorité des smartphones. L'agriculteur pourra ainsi saisir et visualiser directement sur son téléphone, dès qu'il dispose de quelques minutes et de n'importe où.

Retrouvez la suite de l'abécédaire dans le prochain numéro de la Volonté Paysanne du Gers le 25 novembre 2011 et sur le site internet de la Chambre d'Agriculture : www.gers-chambagri.com

Cultures	Labels	date	quantité	nombre	coût	stock
Maïs (Cultures)	Maïs (Labels)	01/01/2011	1000 kg	1000	1000	1000
Blé (Cultures)	Blé (Labels)	01/01/2011	2000 kg	2000	2000	2000
Colza (Cultures)	Colza (Labels)	01/01/2011	500 kg	500	500	500
Trèfle (Cultures)	Trèfle (Labels)	01/01/2011	1000 kg	1000	1000	1000

Si vous souhaitez découvrir «Mes P@rcelles», la Chambre d'Agriculture du Gers vous propose de le tester en formation et chez vous (voir page 4 «Gérer des interventions respectueuses de l'environnement»), pour cela contactez Marie Laffitte au 05.62.61.77.13.