

# Gardez un temps d'avance

Anticiper, prévoir, préserver, préparer l'avenir : en prenant le temps de vous former, vous mettez toutes les chances de votre côté pour réussir un nouveau projet, adapter votre activité à un contexte en mouvement, prendre en main de nouveaux outils, de nouvelles méthodes...

Notre nouvelle offre de formation a été conçue pour répondre à vos besoins. Vous la découvrirez dans notre catalogue.

Nos formations sont pensées pour un public adulte, en activité : durée courte, rythme adapté, contenus concrets, alternances d'apports, de mise en pratique, de terrain et de temps d'échange.

Vous vous posez une question, rencontrez un problème, d'autres ont sans doute déjà été dans la même situation que vous et ont des solutions à partager. Les formations sont aussi des temps de rencontres avec d'autres collègues, de prise de recul par rapport à son activité. Bénéficiez de l'expertise de nos collaborateurs des Chambres d'agriculture et de celle d'experts auxquels nous faisons appel.

## Une organisation inter-départementale

La création du Service Commun Formation Bassin Sud Ariège, Gers, Hautes-Pyrénées nous a permis de vous proposer une offre de formation plus large et plus complète, de mettre en commun des compétences et des spécialistes. En allant vous former sur ces autres départements, vous pouvez tirer profit de ce qui se fait ailleurs.

**RETROUVEZ**  
notre nouvelle offre  
**FORMATIONS**

2017 & 2018

AGRICULTURES & TERRITOIRES  
CHAMBRES D'AGRICULTURE  
Formation Bassin Sud  
09-32-65

www.gers.chambagri.com

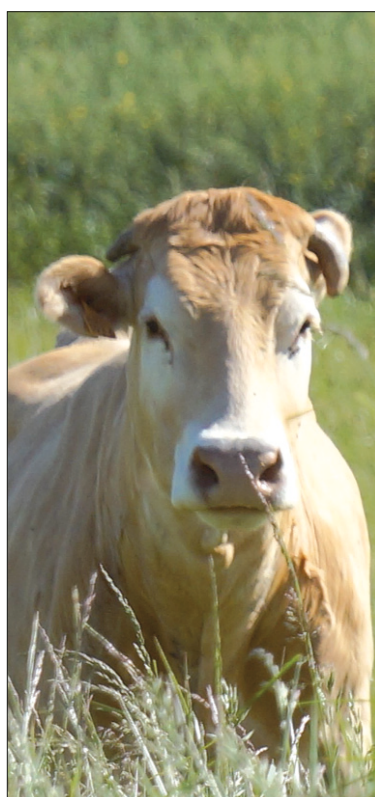
Notre nouveau catalogue de formations vous a été adressé par courrier ces derniers jours. Vous pouvez consulter cette nouvelle offre de formations sur notre site internet [www.gers.chambagri.com](http://www.gers.chambagri.com)

## Vous hésitez à venir en formation ?

« Je ne peux pas quitter mon exploitation, je n'ai pas le temps de me former ». Faites-vous remplacer ! La formation permet d'accéder aux services d'un agent de remplacement à des tarifs avantageux. Contactez votre Service de Remplacement.

« J'ai peur que la formation me coûte cher ? » Tous les ans, en tant que chef d'exploitation, vous cotisez à un fonds d'assurance formation - VIVEA. Cela vous permet de bénéficier d'une prise en charge totale ou presque de vos formations. Si vous êtes imposé au réel, vous pourrez également bénéficier d'un crédit d'impôt pouvant aller jusqu'à près de 400 € par an.

# Vous avez un projet, nous pouvons vous proposer



**Vous voulez :**  
Réduire les coûts de votre élevage bovin en maîtrisant le vêlage et en augmentant votre autonomie fourragère

### Nous vous proposons de :

- Travailler sur les charges alimentaires de votre troupeau pour augmenter vos marges  
**Suivez la formation "Quelles pistes pour améliorer mon coût de production ?"**
- Maîtriser le tarissement des mères et garder des veaux (ou des agneaux) en bonne santé, grâce à une approche globale sanitaire simple  
**Suivez la formation "Gérer le tarissement des mères et la santé des jeunes bovins ou ovins"**
- Connaître vos prairies pour en améliorer le potentiel de production  
**Suivez la formation "Observer la flore indicatrice des prairies pour en améliorer leur gestion"**
- Optimiser la conduite de votre pâturage pour construire un système fourrager plus autonome  
**Suivez la formation "Optimiser la conduite de ses prairies pour aller vers l'autonomie fourragère"**
- Préparer les rations d'hiver de votre troupeau en s'appuyant sur vos analyses de fourrage et vos stocks fourragers  
**Suivez la formation "Réfléchir l'alimentation de son élevage bovin viande"**



**Vous voulez :**  
Valoriser vos élevages de volailles et maîtriser vos produits en circuits courts

### Nous vous proposons de :

- Vérifier l'adéquation de votre offre commerciale avec les attentes de votre futur marché  
**Suivez la formation "Réaliser une étude de marché pour sécuriser son projet de diversification"**
- Vous approprier les bonnes pratiques d'hygiène et d'abattage de palmipèdes gras et volailles. Et obtenir ou maintenir votre attestation pour l'inspection Ante et Poste Mortem.  
**Suivez la formation "Maîtriser l'hygiène en abattage à la ferme de volailles"**
- Maîtriser les procédés traditionnels de fabrication du foie gras, confit, plats cuisinés, pâtés, rillettes suivant la réglementation  
**Suivez la formation "Hygiène et HACCP de découpe et transformation à la ferme de palmipèdes gras et volailles"**
- Calculer ou actualiser vos coûts de production par produit pour établir votre grille de prix à partir de vos données comptables  
**Suivez la formation "Calculer ses coûts de production et de commercialisation en circuits courts"**
- Faire connaître votre offre et constituer votre clientèle  
**Suivez la formation "Prospecter et développer sa clientèle" et "Réaliser des supports de communication efficaces"**



**Vous voulez :**  
Innover et améliorer vos performances en grandes cultures

### Nous vous proposons de :

- Comprendre le fonctionnement du semis Direct sous Couvert Végétal (SCV) et envisager sa mise en place pour faire évoluer vos pratiques de manière innovante.  
**Suivez la formation "Mettre en place le semis direct sous couvert végétal sur son exploitation"**
- Maîtriser le pilotage de la fertilisation azotée des blés pour maximiser sa marge brute  
**Suivez la formation "S'approprier les données des drones pour optimiser la fertilisation du sol"**
- Etudier la faisabilité technique et économique de la conversion à l'Agriculture Biologique de votre exploitation pour vous diversifier ou valoriser davantage votre production  
**Suivez la formation "Réussir sa conversion à l'Agriculture Biologique"**
- Adopter un outil numérique de gestion de vos interventions culturales pour piloter vos cultures de manière autonome, anticipée, suivie et sécurisée  
**Suivez la formation "Gérer mes interventions culturales grâce au logiciel Mes Parcelles"**

Contact : Service Commun Formation Bassin Sud 09-32-65 - Pôle formation du Gers - tél. 05.62.61.77.43.

# grâce à la formation

## Stratégie d'entreprise

- ✓ Vous voulez maîtriser la gestion de votre exploitation que ce soit dans la construction de vos projets, vos relations avec vos associés, salariés...
- ✓ Vous vous situez dans un contexte incertain : gestion du risque prix, changement de régime fiscal, évolution de la réglementation...

### Nous vous proposons deux exemples de formation adaptée

- Transmettre mon exploitation : un projet qui se prépare
- S'adapter aux nouvelles règles de verdissement de la PAC

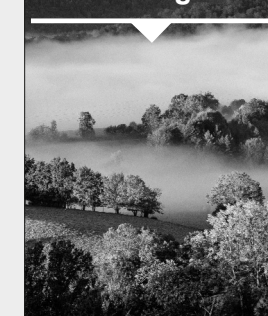
## Elevage

- ✓ Vous souhaitez améliorer votre revenu en travaillant à la fois sur la performance technique de votre troupeau, la maîtrise de vos charges et la recherche de valeur ajoutée
- ✓ Vous voulez faciliter votre travail sur vos élevages : organisation, outils de suivi, conditions de travail
- ✓ Vous souhaitez gagner en autonomie fourragère en optimisant vos ressources et leur gestion

### Nous vous proposons deux exemples de formation adaptée

- Maîtriser l'engraissement des bovins pour plus de valeur ajoutée
- Réfléchir et concevoir son bâtiment d'élevage

Découvrez notre nouvelle offre de formations et nos objectifs dans la conception de ces stages



## Agronomie et environnement

- ✓ Vous voulez faciliter vos prises de décision grâce à une meilleure compréhension et maîtrise des mécanismes agronomiques et un accès facilité aux innovations.
- ✓ Vous souhaitez optimiser vos systèmes de cultures et vos pratiques pour sécuriser durablement votre exploitation

### Nous vous proposons deux exemples de formation adaptée

- Améliorer la fertilité du sol par les couverts végétaux et les techniques culturales simplifiées en viticulture ou en grandes cultures
- S'approprier les données des drones pour optimiser la fertilisation du sol

## Commercialisation, transformation et agriturisme

- ✓ Vous voulez progresser, vous adapter dans la gestion de votre atelier de diversification agroalimentaire et/ou touristique en vous informant et en échangeant avec des experts et vos pairs
- ✓ Vous voulez actualiser vos connaissances et optimiser vos pratiques en termes de marketing, de commercialisation et de communication

### Nous vous proposons deux exemples de formation adaptée

- Calculer ses coûts de production et de commercialisation en circuits courts
- Créer sa newsletter professionnelle

