

# Le lin graine en agriculture biologique

En France (83 % de la consommation est importée), cette culture à la fleur bleue pourrait acquérir ses lettres de noblesse en Agriculture Biologique. Portée par une demande liée aux Oméga 3 (acide gras anti-cholestérol), cette production cherche ses repères sur notre département.

## La production française de lin en conventionnel

Depuis 40 ans, la production française n'a vraiment décollé que lors d'épisodes liés à des aides incitatives (1994), un peu comme le soja.

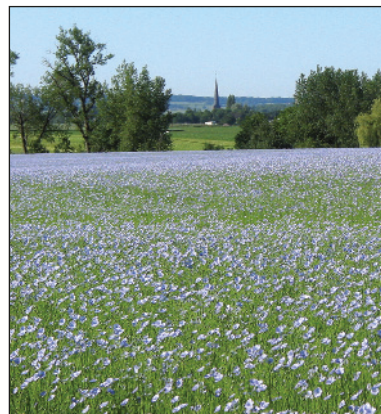
Toutefois depuis peu, le lin doré ou brun trouve sa voie dans plusieurs filières :

- Para-médical (coussin – oreiller)
- Huileries (huile + tourteau) Ex : Bio Planète dans le Sud-Ouest
- Alimentation animale riche en Oméga 3 (extrusion = broyage - cuisson associée aux céréales) Ex : VALOREX – EDOUZH BREIZT

## L'organisation économique de la filière lin Bio

Sur le Gers, alors qu'une grande majorité d'organismes stockeurs conventionnels s'engage sur cette voie en Agriculture Biologique, peu de partenaires locaux en 2014 sont opérationnels sur cette graine (voir Journée du 25/02/2014).

Toutefois, les contrats proposés en Agriculture Biologique sont conséquents en surface chez certains organismes stockeurs dynamiques (coopératives AGRI-BIO UNION et QUALISOL). Ces sociétés coopératives ont déjà capitalisé une expérience en lin bio.



## Besoins et caractéristiques de la culture

- Sols sains
- Travail du sol parfait (absence de semelles)
- Faux semis incontournables
- Fumure modérée (cf. Tournesol) mais zinc obligatoire
- Semis de début mars à mi-avril (selon la zone pédo-climatique) au semoir à céréales et avec une variété à la précocité adéquate
- Densité de graines importantes (1000 graines/m<sup>2</sup> soit 90 /ha)
- Entretien à la houe rotative et herse étrille (avant levée et après le stade 6-8 cm de la plante)
- Récolte plante sèche en période de forte chaleur (facilite le battage de capsules et le broyage des pailles)
- Nécessité de contractualisation complète des surfaces mises en production (quantité et prix) car le marché français bio est très étroit (2000 ha)

## Informations complémentaires

- Sur le site Internet de la Chambre d'Agriculture du Gers et du Cetiom : la fiche technique LIN du Cetiom est disponible.

**Contact : Chambre d'Agriculture du Gers, Services Techniques, Jean Arino au 05.62.61.77.13.**

- Partenaires économiques locaux en 2014 : Coopératives Qualisol Coopérative Agribio Union.