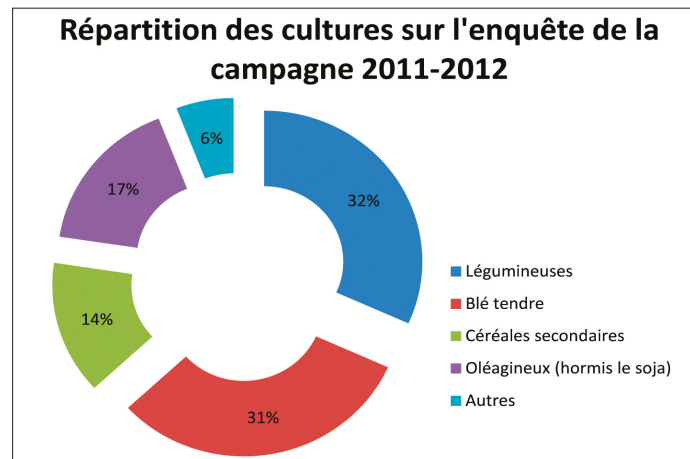


Les références technico-économiques :

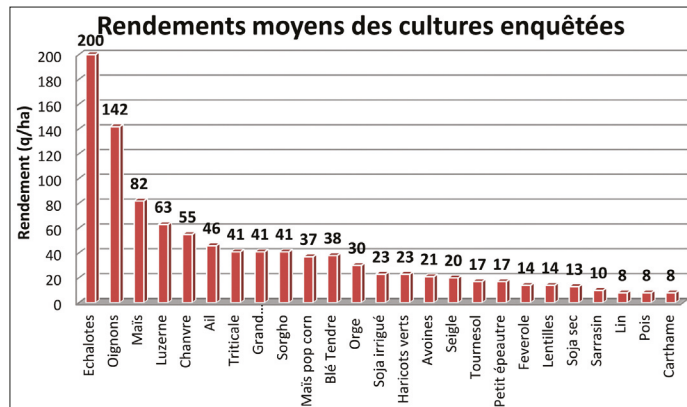
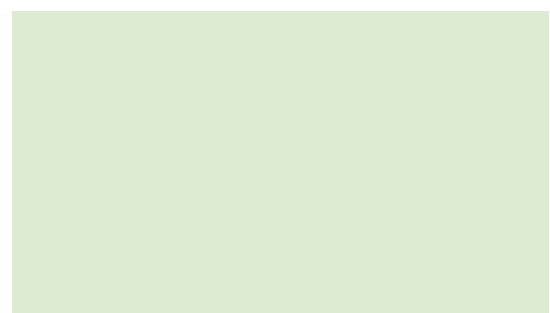
La surface en agriculture biologique de la France progresse chaque année. Elle représente à ce jour, 3,8 % de la SAU française. Depuis déjà dix ans, des enquêtes sont menées auprès des producteurs biologiques gersois. Cette année, ces références ont été obtenues auprès de quarante agriculteurs. Les résultats de ces enquêtes couvrent près de 3 800 hectares, représentant ainsi 27 % de la surface en grandes cultures du département du Gers. Ces résultats concernent la campagne 2011-2012.

Constat général

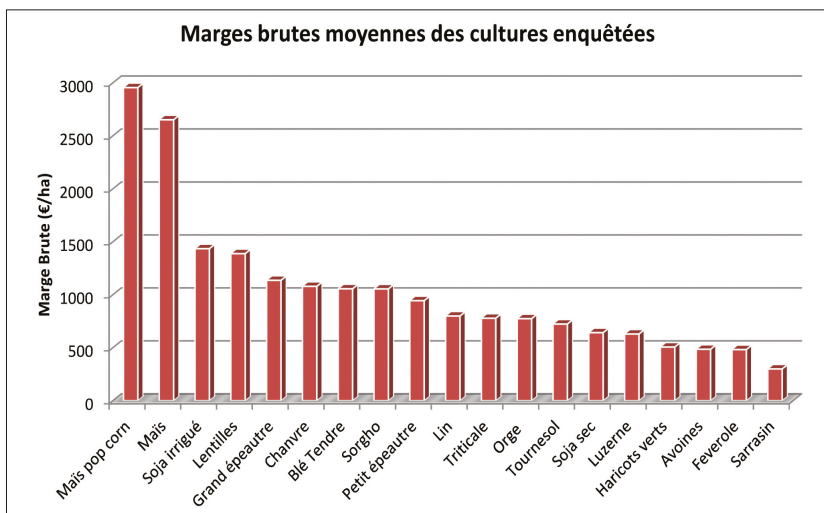
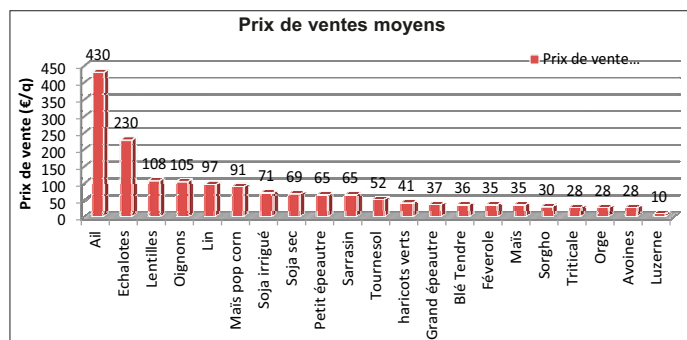
Il est nécessaire de préciser qu'il manquait une partie des compléments de prix d'une coopérative, lors de la rédaction de ces références.



Les légumineuses représentent une part importante de la surface enquêtée, puisque cette famille de plantes est un des piliers de l'agriculture biologique. Il est bon de préciser que le soja représente près de 70 % de la sole en légumineuse. Le blé tendre est quant à lui, la culture majoritaire de cette étude. Viennent ensuite les céréales secondaires avec notamment le triticale, les oléagineux avec principalement le tournesol et légumes de plein champ (oignons, ail et échalotes).



La climatologie 2011-2012 a été favorable aux cultures d'hiver, particulièrement aux céréales à paille qui connaissent leur plus haut rendement. En revanche, les cultures de printemps ont subi de mauvaises conditions climatiques, impactant sur le rendement.



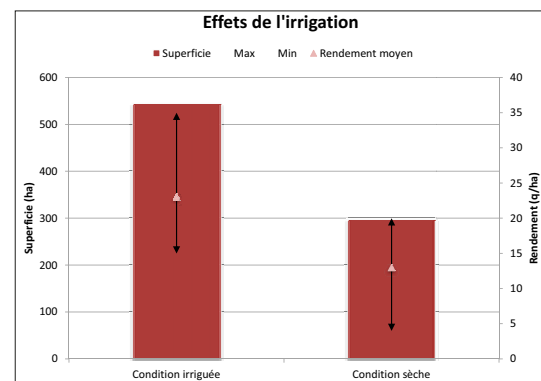
Les prix de ventes des cultures de printemps, principalement pour le soja ont bénéficié d'un marché porteur.

des outils indispensables

Focus sur le soja irrigué

	2012	2011
Rendement (q/ha)	23	29
prix de vente (€/q)	71 €	62 €
Coût de la semence (€/ha)	83 €	90 €
Coût de la fertilisation (€/ha)	5 €	2 €
Marge Brute (€/ha)	1 534 €	1 667 €
Charges de désherbage (€/ha)	68 €	57 €
Charges diverses (€/ha)	95 €	92 €
Marge Directe (€/ha)	1 368 €	1 520 €

Le prix de vente 2012 a progressé de 9 € en plus par quintal.



Le blé tendre

Les conditions climatiques de l'année 2012 ont montré, l'irrigation peut permettre de sécuriser le rendement. En effet, le constat est là, il y a une différence moyenne de 10 qx entre les conditions sèches et irriguées.

	2012	2011
Rendement (q/ha)	39	33
prix de vente (€/q)	36 €	39 €
Coût de la semence (€/ha)	95 €	112 €
Coût de la fertilisation (€/ha)	241 €	216 €
Marge Brute (€/ha)	1 057 €	922 €
Charges de désherbage (€/ha)	22 €	21 €
Charges diverses (€/ha)	119 €	105 €
Marge Directe (€/ha)	913 €	797 €

Le blé tendre a vu son rendement progresser de 6 qx par rapport à 2011. Néanmoins, le prix de vente a diminué. Cela permet quand même d'atteindre une marge brute supérieure à l'année 2011, de 135 € par hectare.

	2012	2011
Rendement (q/ha)	39	33
prix de vente (€/q)	36 €	39 €
Coût de la semence (€/ha)	95 €	112 €
Coût de la fertilisation (€/ha)	241 €	216 €
Marge Brute (€/ha)	1 057 €	922 €
Charges de désherbage (€/ha)	22 €	21 €
Charges diverses (€/ha)	119 €	105 €
Marge Directe (€/ha)	913 €	797 €

Le stockage du blé tendre permet d'apporter une plus valeur puisque le prix de vente augmente.

Le maïs pop corn

Mais pop corn	Mini	Moyenne	Maxi
Rendement (q/ha)	8	37	63
prix de vente (€/q)	89 €	91 €	95 €
Coût de la semence (€/ha)	150 €	189 €	260 €
Coût de la fertilisation (€/ha)	183 €	324 €	500 €
Marge Brute (€/ha)	27 €	2 956 €	5 055 €
Charges de désherbage (€/ha)	0 €	50 €	95 €
Charges diverses (€/ha)	145 €	287 €	545 €
Marge Directe (€/ha)	518 €	2 415 €	4 756 €

Le maïs pop corn bénéficie d'une marge brute élevée : la marge brute moyenne 2012 est de 2 956 €/ha.

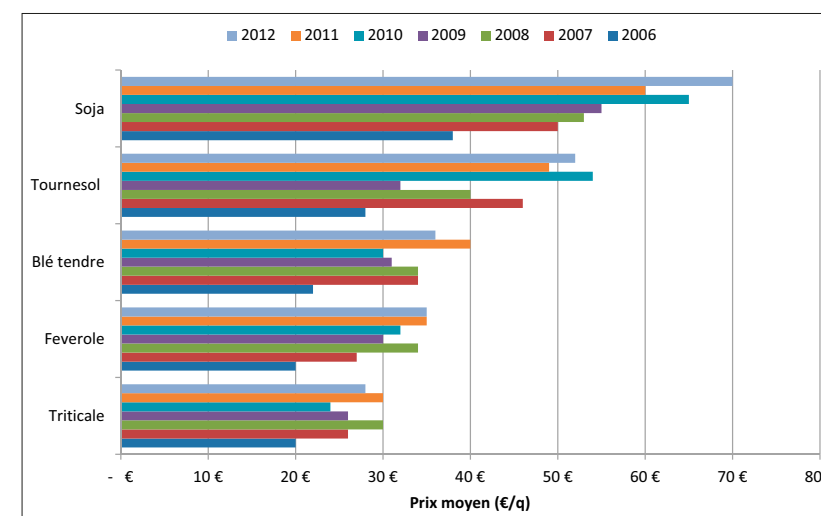
Le tournesol



	2012	2011
Rendement (q/ha)	17	21
prix de vente (€/q)	52 €	47 €
Coût de la semence (€/ha)	98 €	88 €
Coût de la fertilisation (€/ha)	116 €	51 €
Marge Brute (€/ha)	724 €	850 €
Charges de désherbage (€/ha)	32 €	34 €
Charges diverses (€/ha)	95 €	79 €
Marge Directe (€/ha)	597 €	738 €

La marge brute moyenne 2012 du tournesol a diminué par rapport à celle de l'année 2011. Effectivement, l'année 2012 a vu son prix de vente augmenter mais son rendement a diminué.

Evolution des prix



La marge brute moyenne 2012 du tournesol a diminué par rapport à celle de l'année 2011. L'année 2012 a vu son prix de vente augmenter mais son rendement a diminué.

Pour tout complément d'information, contacter la Chambre d'Agriculture du Gers - Services Techniques Emilie BOUE, Jean ARINO - Tél. 05.62.61.77.13.

