

ÉLEVAGE / Compte tenu des enjeux pour les troupeaux, l'utilisation d'outils et repères peut s'avérer pertinent pour faire le bon choix lors de l'achat des reproducteurs.

Trouver le bon taureau pour votre troupeau

Historiquement, les éleveurs avaient pour habitude d'acheter les reproducteurs auprès d'un voisin ou d'un négociant. Avant tout, il faut bien évaluer le potentiel de votre troupeau et bien définir vos objectifs pour ensuite trouver le taureau dont les critères permettront l'amélioration génétique souhaitée. Ce géniteur déterminera les résultats de l'élevage et engendrera l'avenir de votre troupeau.

L'insémination Artificielle (IA)

Peu pratiquée dans les troupeaux allaitants, l'insémination artificielle présente des avantages non négligeables :

- Sanitaires : évite la diffusion de maladies
- Génétiques : accès aux meilleurs taureaux de la race et permet de raisonner les accouplements au cas par cas et d'adapter un taureau à chaque vache afin d'augmenter la valeur génétique du troupeau.
- Reproduction : l'insémination est un moyen de gérer la reproduction avec précision et permet également une grande réactivité de la gestion du troupeau. En général, les trou-

peaux menés en IA ont de meilleurs résultats de reproduction (IVV), grâce aussi aux constats de gestations plus répandus (échographie, palpé rectal). Les principaux obstacles à la pratique de l'IA sont la charge de travail supplémentaire : le temps d'observation des vaches pour la détection des chaleurs et le repérage des chaleurs.

En effet, la surveillance des chaleurs doit se faire lorsque le troupeau est calme, hors des horaires d'alimentation ou de paillage.

C'est donc bien souvent vécu comme une contrainte supplémentaire pour l'éleveur. En Blonde d'Aquitaine, par exemple, les éleveurs l'utilisent surtout sur des génisses avec un protocole de synchronisation. Celle-ci consiste, grâce à des traitements hormonaux, à provoquer l'ovulation d'un groupe de femelles.

Elle facilite l'IA en se libérant des contraintes liées à la détection des chaleurs. Elle présente de nombreux avantages : suppression de la surveillance des chaleurs, constitution de lots d'animaux homogènes, réalisation de l'IA plus facile (un seul déplace-



Mixité : équilibre développement musculaire/ développement squelettique

ment pour plusieurs femelles à une date fixe et prévue), groupage des mises bas pour une surveillance plus aisée.

La Monte Naturelle (MN)

L'achat d'un taureau reproducteur est un enjeu important pour les résultats du troupeau. Rien de mieux qu'un taureau pour détecter les chaleurs. Il est indéniable que la MN limite les interventions de l'éleveur,

pas besoin de détecter les chaleurs, le taureau s'en occupe et les vaches sont saillies au bon moment.

C'est la technique de reproduction la moins chronophage pour l'éleveur. L'inconvénient de la monte naturelle est qu'avec un taureau pour 30 vaches, difficile de bénéficier d'une grande diversité génétique. Le taureau acheté passera plusieurs années dans votre élevage et produira les

veaux vendus mais aussi les génisses de renouvellement qui seront les futures mères de votre troupeau.

C'est pourquoi le choix d'un bon taureau est déterminant. Il faut d'abord se fixer des objectifs précis et ensuite trouver dans un élevage reconnu sur sa valeur génétique, le meilleur veau issu des meilleurs reproducteurs de l'élevage et qui correspond le mieux à vos critères.

Se fixer des objectifs

Le taureau devra à la fois :

- produire des veaux marchands, souvent vendus en broutards au sevrage, il faudra donc de la croissance et de la conformation, c'est-à-dire le développement musculaire (profils, largeurs et épaisseurs) des parties essentielles : la cuisse, le dos et l'épaule.

- engendrer des génisses de renouvellement, fabriquer les futures mères de votre cheptel. Il faudra donc une bonne morphologie du squelette et des qualités maternelles confirmées, facilités de naissance (capacité à vêler facilement), suffisamment de lait pour élever son veau et bien se reproduire (fertilité).

Le progrès génétique vise à améliorer les points faibles du troupeau tout en conservant les points forts.

Le taureau choisi devra apporter le meilleur compromis entre ces orientations.

L'appréciation morphologique, des repères essentiels

L'observation visuelle seule ne suffit pas, cependant il faut s'attacher à certains critères fondamentaux :

- La docilité : le caractère d'un animal est primordial, il ne faut pas retenir un animal fuyant, c'est dangereux pour vous et il y a aussi de fortes chances que sa descendance le soit aussi.

- Les aptitudes fonctionnelles : de bons aplombs, un bon dos, capable de se déplacer aisément et de bien vieillir.

- La mixité : on cherche des animaux équilibrés entre le développement musculaire et le développement squelet-



Finesse, dessin de muscle et conformation

ÉLEVAGE / Aujourd'hui plus que jamais, des outils existent et apportent une aide précieuse à la décision.

Les outils à disposition

Présents chez les adhérents au contrôle de performances (Bovins Croissance), ils facilitent la recherche et apportent des garanties génétiques.

Le contrôle de performances en ferme, dans le cadre de la formule VA4, pesée et pointage des veaux et la connaissance de généalogies (pedigree) permettent de disposer d'informations génétiques objectives sur les futurs reproducteurs, appelées index IBOVAL.

Six index élémentaires :

- Ifnais : facilités de naissance, c'est à dire l'aptitude à produire des veaux qui naissent facilement grâce à un poids faible ou à une morphologie adaptée
- CRsev : capacité de croissance avant sevrage, traduit l'aptitude d'un animal à gagner du poids entre sa naissance et son sevrage
- DMsev : Développement Musculaire au sevrage, indique la conformation bouchère du veau
- DSsev : Développement sque-

lettique au sevrage, montre le format de l'animal

- AVEL : aptitude au vêlage, désigne l'aptitude d'une vache à vêler facilement

- ALait : aptitude maternelle à l'allaitement, met en évidence l'aptitude d'une vache à bien élever son veau de la naissance au sevrage grâce à un bon potentiel laitier et à un bon comportement maternel. C'est l'effet génétique maternel sur le poids au sevrage.

Deux index de synthèse :

- ISEVR : index de synthèse au sevrage, représente les aptitudes de croissance et de morphologie d'un animal au sevrage pour la production de viande. Il combine uniquement les effets directs (Ifnais, CRsev, DMsev et DSsev) et concerne tout type d'animaux : vaches, taureaux et veaux.

- VMAT : index de synthèse de Valeur Maternelle, traduit l'aptitude d'un reproducteur à produire des veaux de bonne qualité au sevrage en combinant les index d'effet direct (Ifnais, CRsev, DMsev et DSsev) et d'ef-

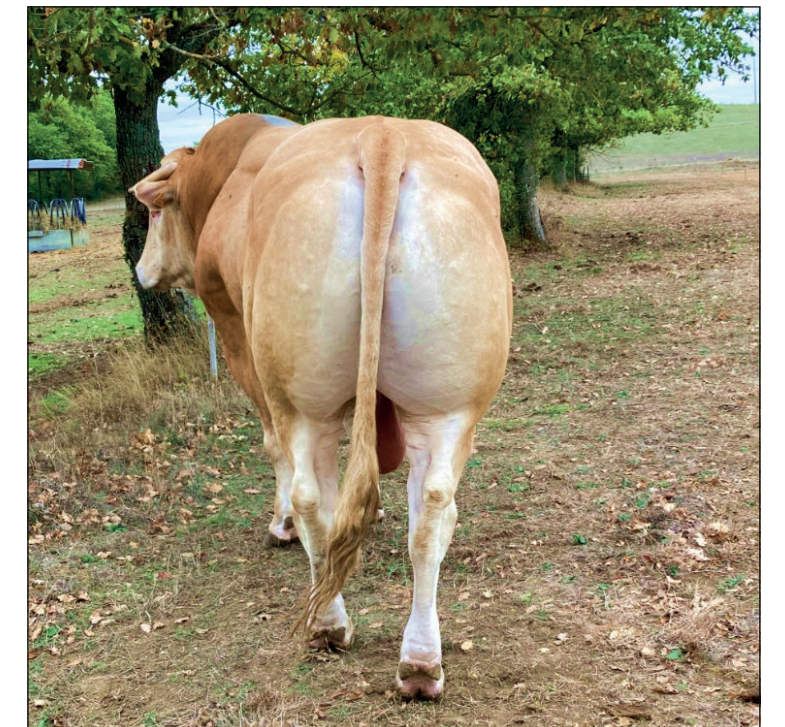
fets maternels (AVel et ALait). Il intéresse en particulier les vaches et les taureaux, pères de futures reproductrices.

Ces index, obtenus grâce au pointage et à la pesée des animaux, donnent une information incontournable et limitera les surprises.

Les stations d'évaluation : un outil radical

Chaque race dispose de station d'évaluation. Les éleveurs naisseurs proposent des veaux, la sélection d'entrée se fait par une commission, conjointement par des techniciens des organismes de sélection et des coopératives d'IA. Les veaux sélectionnés entrent en station pour y subir un protocole sous contrôle de l'IDELE (Institut de l'élevage), ils restent la propriété des naisseurs, en pension jusqu'à la vente aux enchères en fin d'évaluation.

Elles ont pour rôle l'évaluation et la qualification de jeunes taureaux destinés au schéma de sélection et à la monte



Amplitude du bassin

naturelle. Le but est de sélectionner les meilleurs futurs reproducteurs adaptés au marché en respectant les exigences raciales et d'estimer la valeur génétique. Elles permettent de compa-

rer les performances des animaux dans un environnement parfaitement identique, sur une période déterminée.

Contact

Agence Armagnac Adour, Laurent Labourgade (voir Agence page 15).

Même si le choix du taureau n'est pas une opération facile, il convient de mettre le maximum de chance de son côté pour choisir le bon. C'est l'avenir génétique du troupeau qui est en jeu. Des conseillers de la Chambre d'agriculture du Gers sont à votre disposition pour vous aider dans vos choix stratégiques.