

FERTILISATION / MesSatimages, un outil d'aide à la décision qui sécurise vos marges en optimisant vos rendements.

Pilotez votre fertilisation azotée grâce aux images satellites

Au cours de la dernière campagne, le prix des engrais a explosé. Il devient encore plus crucial de raisonner la fertilisation azotée d'un point de vue réglementaire mais aussi et surtout d'un point de vue technico-économique pour avoir une idée précise de la bonne quantité d'azote à apporter à ses cultures et ainsi d'optimiser au mieux ses marges brutes.

MesSatimages est un outil de pilotage de la fertilisation azotée qui a pour objectif d'assurer la qualité et le rendement de vos cultures en appliquant la bonne dose au bon moment et au bon endroit sur colza, blé tendre, blé améliorant et blé dur.

Sur les colzas, l'outil va permettre de :

- Mesurer sur l'ensemble de la parcelle, la biomasse produite.
- Ajuster la dose totale d'azote prévisionnelle ainsi que le fractionnement de cette dose totale en fonction de l'azote déjà absorbé pour accompagner au mieux la culture tout au long de son cycle.

Sur les blés, l'outil va permettre de :

- Mesurer sur l'ensemble de la parcelle, la biomasse produite et l'azote absorbé.
- Piloter le dernier apport d'azote en fonction des besoins de la variété pour assurer le rendement et la qualité (taux

de protéines) de la culture. D'un point de vue réglementaire, MesSatimages est un outil de pilotage de l'azote reconnu par le GREN et il permet de justifier le dé plafonnement de la dose totale prévisionnelle d'azote.

Comment cela fonctionne ?

Le satellite survole vos parcelles afin d'acquérir des images brutes.

Ces données brutes sont ensuite traitées avec des données biophysiques afin d'établir des mesures de la biomasse et/ou de l'azote absorbé.

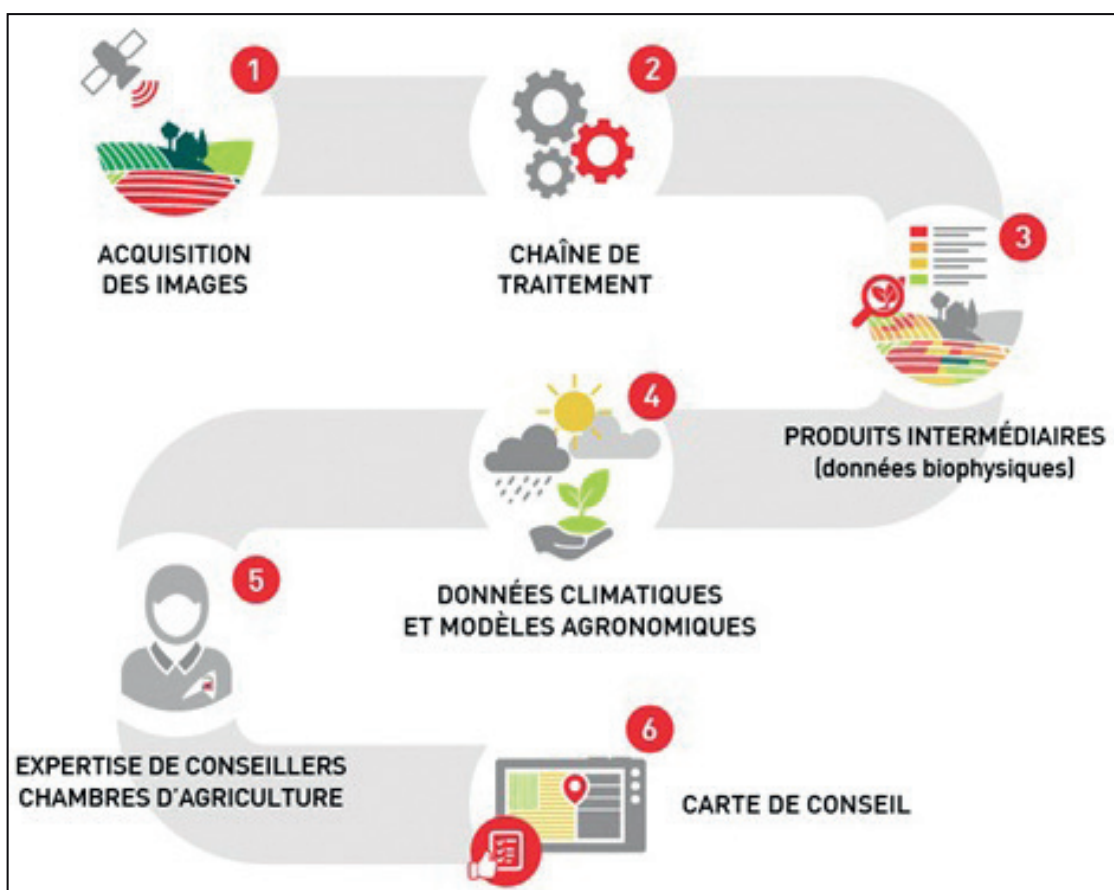
Les mesures obtenues sont mises en relation avec les modèles agronomiques développés par nos experts et adaptés à votre contexte local (variété, météo, rendement,...).

Une carte de préconisation de fertilisation azotée est éditée par votre conseiller local.

Vous recevez un e-mail lorsque vos cartes de conseil sont disponibles et vous pouvez les consulter directement dans MesParcelles (carte de biomasse, carte d'azote absorbé (pour blé), carte de préconisation de fertilisation azotée et fichier de modulation adapté au matériel).

Tout au long de ces étapes, votre conseiller est à votre écoute.

Pour accéder à ce service, de la commande à la création de



cartes de modulation, tout est géré directement dans MesParcelles. Aussi, si vous êtes abonné, pour commander une carte, rien de plus simple, il suffit d'activer le service et de remplir les informations nécessaires à la commande. Opération qui se réalise en quelques clics. Un conseiller spécialisé prend contact avec vous pour vous accompagner

tout au long de la campagne jusqu'au rendu des cartes. Si vous n'êtes pas abonné, il vous suffit de contacter le conseiller spécialisé qui échangera avec vous sur la meilleure

stratégie à adopter et vous fournira par mail les rendus et les fichiers de modulation que vous pourrez ensuite intégrer à la console de votre épandeur d'engrais.

ZOOM

Vrai / Faux

• **Ai-je besoin d'avoir un épandeur d'engrais récent pouvant faire de la modulation intra-parcellaire pour utiliser le service MesSatimages ?**

Faux : MesSatimages fournit des cartes de préconisation avec lesquelles vous avez la possibilité d'ajuster la dose moyenne d'azote sur vos parcelles et de gérer la répartition dans l'espace manuellement avec la console de votre épandeur d'engrais.

Néanmoins, si vous avez un épandeur d'engrais pouvant faire de la modulation intra-parcellaire, en exportant depuis MesParcelles des cartes de modulation que vous importerez dans la console de votre épandeur à engrais, vous pourrez moduler automatiquement vos apports.

• **En cas de contrôle PAC, le conseil de préconisation MesSatimages permet-il de justifier le dé plafonnement de ma dose d'azote prévisionnelle ?**

Vrai : MesSatimages est un outil de pilotage de l'azote référencé par le GREN. Lors d'un contrôle PAC, le conseil de préconisation MesSatimages permet de justifier le dépassement de la dose prévisionnelle d'azote.

• **Je ne suis pas encore abonné à MesParcelles mais je peux quand même avoir accès à l'outil MesSatimages.**

Vrai : Vous pouvez accéder à l'outil MesSatimages sans être abonné à MesParcelles. Il vous suffit de contacter le conseiller spécialisé de votre agence.

PROAGRI
POUR VOUS. AUJOURD'HUI. ET DEMAIN

Pilotez votre fertilisation azotée sur blé et colza avec mes satimages

• Agence Armagnac-Adour : Amélie MAZZONETTO - Estelle MENVIELLE Tél. 05.62.61.77.60
• Agence Auch-Astarac : Marc PERUCCHIETTI Tél. 05.62.61.77.13
• Agence Portes de Gascogne : Carla-Maria JEANNE Tél. 05.62.61.77.42
www.gers.chambagri-agriculture.fr

CHAMBRE D'AGRICULTURE GERS