

# L'automne à la ferme dans le Gers, les 17 et 18 octobre

L'édition traditionnelle du *Printemps à la ferme* n'ayant pas pu se dérouler cette année. Le réseau *Bienvenue à la Ferme* proposera cette année l'**AUTOMNE A LA FERME !**

Cet événement sous forme de portes ouvertes auront lieu le **week-end des 17 et 18 octobre 2020.**

Les adhérents du réseau ouvriront leur ferme, proposeront des animations diverses et variées pour promouvoir leurs activités, partager leur savoir-faire et échanger avec vous.

Suivez toute l'actualité sur notre page facebook : <https://www.facebook.com/bienvenuealaferme.Gers>



Renseignements : Chambre d'agriculture du Gers, pôle tourisme, filière et alimentation au 05.62.61.77.40. [bienvenuealaferme-bassinsud@gers.chambagri.fr](mailto:bienvenuealaferme-bassinsud@gers.chambagri.fr)

## Agriculteurs, rejoignez-nous au sein du réseau Bienvenue à la Ferme

Vous êtes agriculteur en activité, vous pratiquez une activité de vente directe (à la ferme, en marché, en magasin de producteurs...) ou d'accueil à la ferme (Hébergement, ferme de découverte, restauration...)? Vous souhaitez développer votre activité et faire connaître vos actions ?

Renseignez-vous pour rejoindre notre réseau : Candice Gaube est à votre écoute : 05.62.61.77.40



BIENVENUE À LA FERME, c'est...

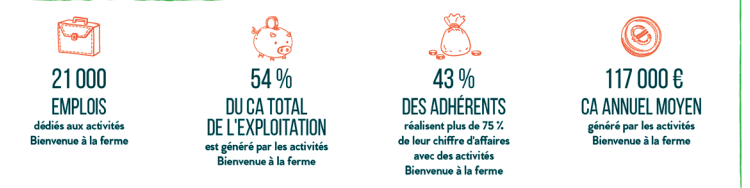
### UN ACTEUR QUI A DU POIDS DANS L'ÉCONOMIE AGRICOLE



### UN GAGE DE QUALITÉ



### UN FACTEUR DE DYNAMISME



### DES RÉSULTATS CONVAINCANTS

