

La restauration de la continuité écologique des milieux agro-pastoraux : le programme LIFE Coteaux Gascons

Le programme LIFE (L'Instrument Financier Européen pour l'Environnement) a pour objectif de promouvoir et d'accélérer la mise en œuvre de l'action européenne dans le domaine de l'environnement et du climat. Cette année, 5 projets français ont été acceptés, dont le LIFE Coteaux Gascons, agréé au titre du volet biodiversité.

Présentation du projet

Enjeux : La biodiversité liée aux milieux agro-pastoraux, d'importance locale, régionale et nationale.

Le projet vise à préserver la continuité écologique des milieux ouverts agro-pastoraux (prairies, parcours, liés à l'élevage) qui relie les Pyrénées au Massif Central. Ce couloir traverse le Gers (entre la forêt des Landes sans surfaces pastorales

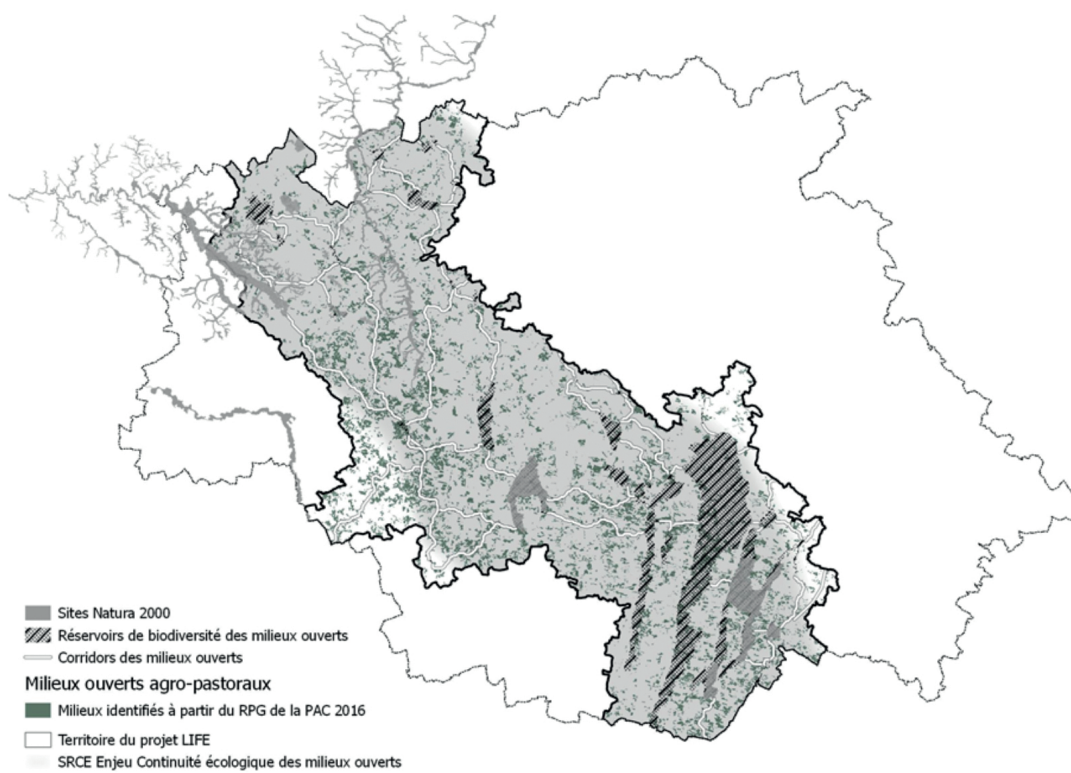
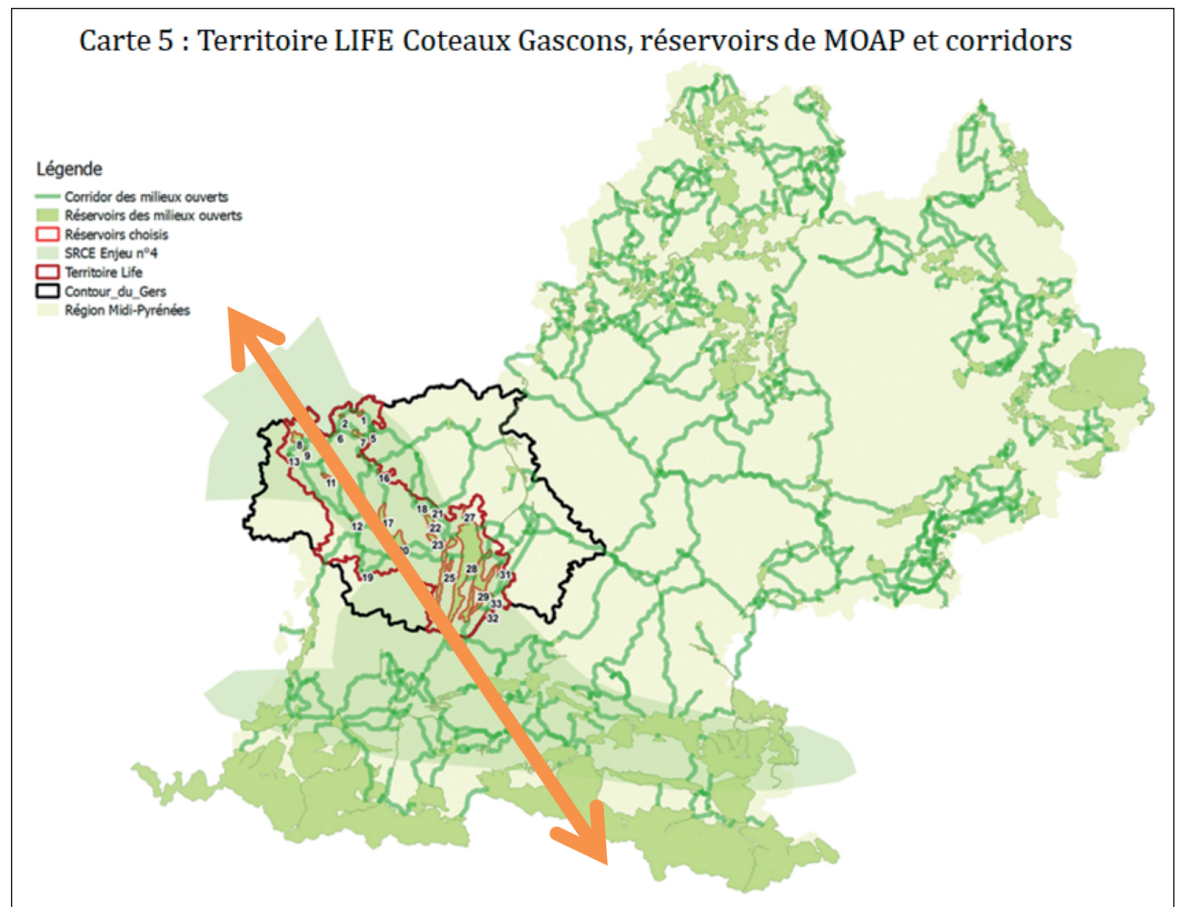
à l'Ouest et la Vallée de la Garonne fortement urbanisée à l'Est). C'est la seule zone permettant aux espèces de cette trame verte de se déplacer entre ces 2 territoires dans le sud-ouest de la France, constituant ainsi un couloir biologique d'importance européenne entre l'Espagne et le centre de la France, d'où l'importance du projet vis-à-vis de l'Europe.



La zone concernée

298 037 ha couvrant les communes les plus herbagères de l'Astarac et de l'Armagnac (source surfaces PAC), et situées sur les « couloirs » de la trame

des milieux agro-pastoraux du SRCE et TVB Nationale, avec une priorisation sur les « réservoirs de biodiversité » qui totalisent 28 380 ha.



Les actions phares

- Restructuration foncière, avec la SAFER Occitanie, pour remobiliser des surfaces agro-pastorales et renforcer les exploitations d'élevage
- Amélioration et re-mobilisation d'environ **2500 ha de surfaces agro-pastorales** par travaux de débroussaillage et aménagements parcellaires destinés à pérenniser leur gestion, à favoriser le pâturage
- Expérimentation de re-création de prairies naturelles, avec la Chambre d'agriculture et le Conservatoire Botanique de Midi-Pyrénées
- Accompagnement et conventionnement avec **200 éleveurs** pour maintenir et rétablir la

- fonctionnalité écologique de ces milieux
- Suivi des indicateurs de biodiversité sur les surfaces restaurées
- Mise en œuvre d'une dynamique territoriale avec les agriculteurs et les organismes professionnels pour pérenniser ces milieux : formations, échanges d'expérience, expérimentations, voyages d'étude...
- Communication active autour des services environnementaux rendus par l'élevage auprès de tout le territoire, avec l'appui du CPIE Gersois.
- Diffusion des résultats à l'échelle nationale et européenne.

Contact : ADASEA du Gers - Tél. 05.62.61.79.50

L'ADASEA du Gers porte le projet. Les bénéficiaires associés : Safer Occitanie, CPIE Gersois, Conservatoire Botanique de Midi-Pyrénées. Les partenaires : Chambre d'agriculture du Gers, Association Européenne des Institutions d'Aménagement Rural, l'association européenne Ruralité Environnement Développement.

