

# CALENDRIER DE TRAITEMENT

## Grandes cultures d'hiver

Période de traitement 

Période principale de traitement 

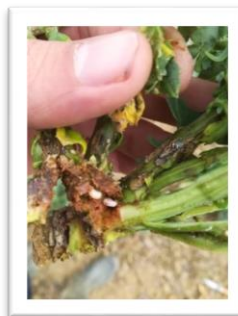
**Grandes cultures d'hiver** : céréales à paille, colza, pois protéagineux, pois chiche, fèverolles, lentilles, et autres cultures semées avant le 31 janvier.

GRANDES CULTURES HIVER	01		02	03	04	05	06	07	08	09	10	11	12	Catégorie de produits utilisés
Maladies (Septoriose, rouilles, fusariose, piétin, oïdium, ...)	Yellow	Yellow	Yellow	Yellow	Yellow	Yellow	Yellow	White	White	Yellow	Yellow	Yellow	Yellow	Fongicides, incluant produits de biocontrôles
Ravageurs (Altise, pucerons, taupin, zabre, limaces, charençons, ...)	Yellow	Yellow	Yellow	Yellow	Yellow	Yellow	Yellow	White	Yellow	Yellow	Yellow	Yellow	Yellow	Insecticides, incluant produits de biocontrôles
Herbes indésirables (graminées et dicotylédones annuelles, vivaces)	Yellow	Yellow	Yellow	Yellow	Yellow	Yellow	Yellow	White	Yellow	Yellow	Yellow	Yellow	Yellow	Herbicides, incluant produits de biocontrôles

### En images :



**Botrytis sur Fève**



**Charançons sur colza**



**Rouille**



**Coquelicot**