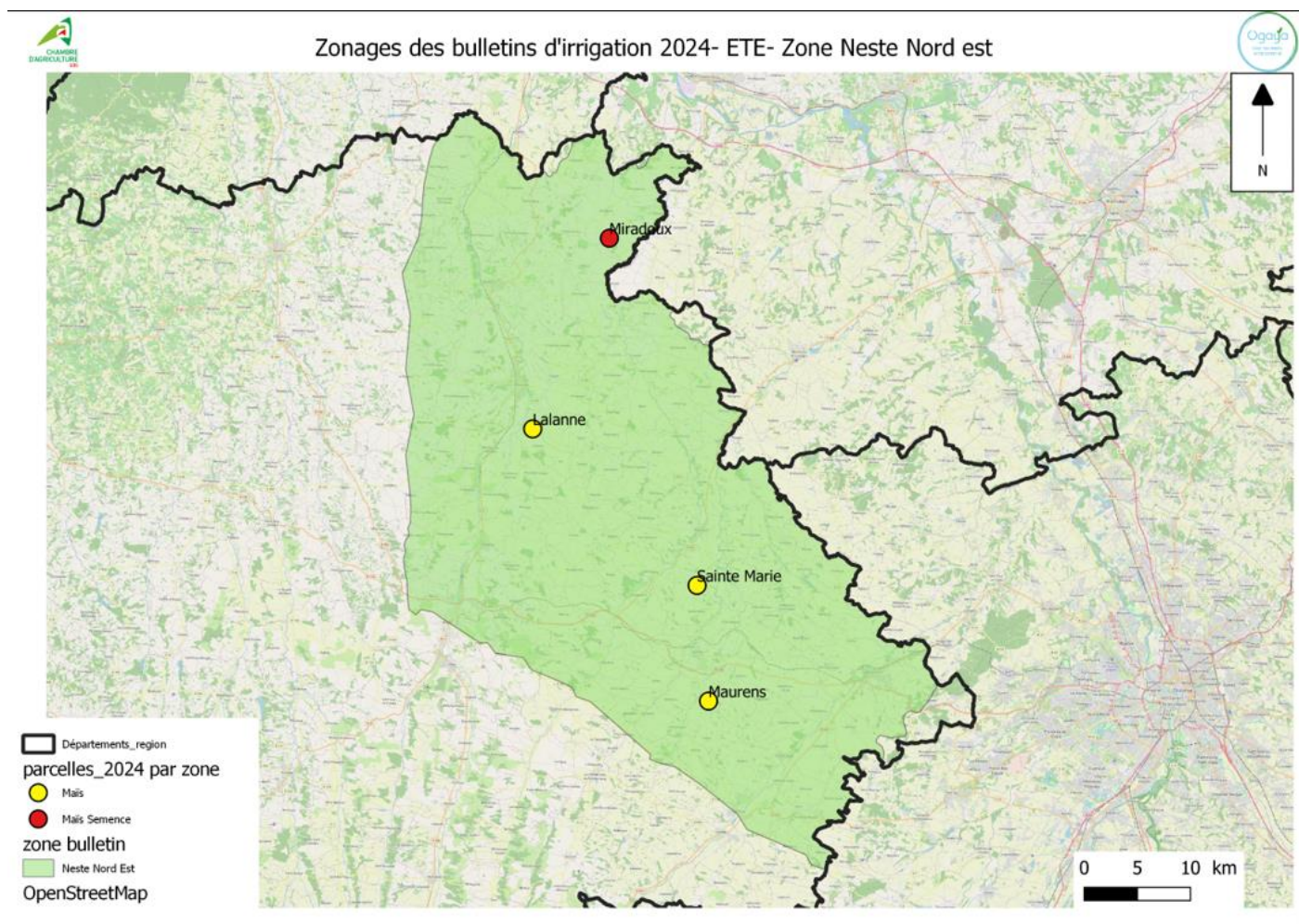




## Carte secteur Nord-Est :



## Zoom sur le réseau de parcelles de référence : Nord-Est

|  | Maïs              |                   |                  | Maïs semence    |
|--|-------------------|-------------------|------------------|-----------------|
|  | Lalanne           | Sainte-Marie      | Maurens          | Miradoux        |
| Type de sol  | Argilo-calcaire   | Argilo-calcaire   | Argilo-calcaire  | Argilo-calcaire |
| Date de semis                                      | 14/04/2024        | 05/04/2024        | 06/04/2024       | 26/05/2024      |
| Variété  | DKC 4416          | LINAGOLD LG32-325 | DKC 5210         | AGROMETHA       |
| Précocité  | G3 - Demi-précoce | G3 - Demi-précoce | G4 - Demi-tardif | Précoce         |
| Stade de la culture                                | 11 F              | 13 F              | 12 F             | 6 F             |
| <b>Bilan hydrique du semis au:.....</b>            |                   |                   |                  |                 |
| Poste météo de référence                           | Auch - Mauroux    | Auch - Mauroux    | Lahas            | Auch - Mauroux  |
| Consommation semaine écoulée (mm)                  | 26                | 24                | 25               | 10              |
| Précipitation semaine écoulée (mm)                 | 8                 | 3                 | 3                | 3               |
| Irrigation semaine écoulée (mm)                    | 0                 | 0                 | 0                | 0               |
| Consommation écoulée depuis semis (mm)             | 113               | 124               | 122              | 19              |
| Précipitation cumulée depuis semis (mm)            | 133               | 147               | 141              | 25              |
| Irrigation cumulée depuis semis (mm)               | 0                 | 0                 | 0                | 0               |
| Déficit hydrique du sol (mm) le: <b>16 06 2024</b> | -20               | -22               | -18              | -7              |
| <b>Tensions relevées le:</b>                       |                   |                   |                  |                 |
| à 30 cm  | NC                | NC                | NC               | NC              |
| à 60 cm  | NC                | NC                | NC               | NC              |

|                              |  |
|------------------------------|--|
| Tensions faibles             |  |
| Tensions bonnes-à surveiller |  |
| Tensions limites-seuils      |  |
| Tensions critiques           |  |



# Données météo et consommations de la semaine écoulée :

| DONNEES ETP et PLUIE (en mm)            |     |      |         |       |
|---|-----|------|---------|-------|
| Semaine 24<br>(du 10/06 au 17/06) : 7 j |     | Auch | Mauroux | Lahas |
| ETP hebdo                               |     | 31,2 | 32,7    | 31,3  |
| Pluie hebdo                             |     | 9,2  | 8,1     | 5,4   |
| CONSOMMATION DES CULTURES (en mm)       |     |      |         |       |
| MAIS                                    | kc  | ETM  | ETM     | ETM   |
| 6-8 feuilles                            | 0,6 | 19   | 20      | 19    |
| 8-12 feuilles                           | 0,8 | 25   | 26      | 25    |
| 12-14 feuilles                          | 0,9 | 28   | 29      | 28    |
| SOJA                                    | kc  | ETM  | ETM     | ETM   |
| Première feuille trifoliée              | 0,2 | 6    | 7       | 6     |
| 2 -4 nœuds                              | 0,3 | 9    | 10      | 9     |
| TOURNESOL                               | kc  | ETM  | ETM     | ETM   |
| 2 paires de feuilles                    | 0,3 | 9    | 10      | 9     |
| 3 paires de feuilles                    | 0,4 | 12   | 13      | 13    |
| 4 à 5 paires de feuilles                | 0,5 | 16   | 16      | 16    |
| 6 paires de feuilles                    | 0,7 | 22   | 23      | 22    |

## Tendance météo :

Les températures remontent en début de semaine prochaine, mais le climat reste perturbé à partir de jeudi et des risques d'averses sont à prévoir.

La demande climatique (appelée ETP pour évapotranspiration potentielle) augmente avec l'augmentation des températures et la croissance des cultures.

Les réserves hydriques des sols sont suffisantes pour répondre aux besoins.

| JEUDI 20  | VENDREDI 21          | SAMEDI 22            | DIMANCHE 23 | LUNDI 24  | MARDI 25  | MERCREDI 26 |
|-----------|----------------------|----------------------|-------------|-----------|-----------|-------------|
|           |                      |                      |             |           |           |             |
| 16° / 22° | 14° / 23°            | 12° / 23°            | 13° / 25°   | 14° / 29° | 14° / 30° | 17° / 32°   |
| ▲ 15 km/h | ▶ 20 km/h<br>40 km/h | ▶ 20 km/h<br>40 km/h | ▲ 15 km/h   | ▼ 10 km/h | ▲ 5 km/h  | ▼ 10 km/h   |

Vous pouvez retrouver les prévisions météo pour le département du Gers en cliquant sur le logo suivant



# Prévisions des besoins journaliers en mm (Moyenne à 5 jours) :

| Besoins journaliers (mm) moyens pour les 5 prochains jours |         |        |        |
|--|---------|--------|--------|
| Stade maïs   | à 100 % | à 80 % | à 65 % |
| 6-8 feuilles   | 2,9     | 2,3    | 1,9    |
| 8-12 feuilles  | 3,9     | 3,1    | 2,5    |
| 12-14 feuilles   | 4,4     | 3,5    | 2,9    |

| Besoins journaliers (mm) moyens pour les 5 prochains jours |         |        |        |
|--|---------|--------|--------|
| Stade soja   | à 100 % | à 80 % | à 65 % |
| Première feuille trifoliée                                 | 1,0     | 0,8    | 0,6    |
| 2-4 nœuds  | 1,5     | 1,2    | 1,0    |

## Le conseil d'irrigation :

Il sera inutile d'irriguer cette semaine car des pluies sont prévues, mais à partir de la semaine prochaine, il faut envisager d'irriguer suivant l'état hydrique des sols et le stade des cultures.

### ➤ Pour le maïs :

#### - Maïs conso :

Pas d'irrigation avant le stade 12 feuilles, car le maïs est peu sensible au stress hydrique avant ce stade. En attendant ce stade pour commencer à irriguer, on favorise l'enracinement des plantes.

#### - Maïs semence :

L'irrigation peut commencer plus tôt que le maïs conso. Il est recommandé de déclencher l'irrigation à partir du stade 7 – 8 feuilles. C'est à ce stade que se réalise la programmation du nombre de rangs par épi. Des apports plus fréquents et plus modérés sont préconisés.

Les semis de maïs qui ont été réalisés, de la fin mars à début juin.

Les pluies d'avril et mai ont perturbé les semis, surtout dans l'ouest du département.

Les stades observés sont les suivants :

- Entre 3 – 8 feuilles pour les semis de fin mai, début juin.
- De 8 à 12 feuilles pour les semis d'avril.
- Localement des maïs ont atteint, voire dépassé le stade 12 feuilles.

Les réserves dans le sol sont suffisantes pour répondre à la demande climatique.

### ➤ Pour le soja :

Les stades observés sont les suivants :

- Première feuille trifoliée et 2 nœuds.

En sol superficiel, il est recommandé de démarrer l'irrigation à l'apparition des premières fleurs (R1).

En sol plus profond : l'irrigation peut démarrer 10 à 12 jours plus tard.

**Pas d'irrigation à prévoir pour le moment.**

### ➤ Pour le tournesol :

Les tournesols sont en phase végétative. Pour les parcelles irrigables, aucune irrigation à prévoir. Un apport pourra être envisagé sur le bouton floral du cycle, bien plus tard.

### Les règles :

**Pas d'irrigation avant 10-12 feuilles pour le maïs conso et 7 – 8 feuilles pour le maïs semence.**

**Pas d'irrigation avant les premières fleurs pour le soja.**

## RAPPEL REGLEMENTAIRE QUELLE QUE SOIT LA RESSOURCE

**N'OUBLIEZ PAS DE DECLARER VOTRE SYSTEME DE MESURE (compteur) A l'OUGC** ainsi que VOS MODIFICATIONS d'ASSOLEMENT si cela n'est pas déjà fait, **et de relever votre compteur avant le démarrage.**

Des contrôles Police de l'Eau auront lieu auprès des préleveurs afin de rectifier la présence d'un compteur déclaré à l'OUGC (mention « en cours » sur votre document d'autorisation). Respectez vos volumes autorisés. Le relevé de tous vos compteurs est obligatoire au 1<sup>er</sup> mardi de chaque mois.

Respectez votre débit réservé (seuil en rivière, lac sur cours d'eau). Depuis le 01/06, seuls les prélèvements faisant l'objet d'une autorisation spécifique sur la période « étiage » sont possibles.

## SYSTEME NESTE

Le volume disponible est réduit cette année : **à 3800m<sup>3</sup>/l/s au global**, soit une baisse de 5 %.

## Etat de remplissage des retenues du système Neste:



ETAT DU REMPLISSAGE DES LACS AU

10/06/24

N°

1860

Direction Exploitation  
Gestion des Eaux

| RETENUES                   | RIVIERES  | DATE       | SITUATION ACTUELLE<br>relevé n° 1 860 |                                 |                        | EVOLUTION DEPUIS DERNIER RELEVÉ<br>n° 1 859 du 03/06/24 |                              |                          |                          | EVOLUTION DEPUIS FIN PHASE<br>DE VIDANGE PRECEDENTE (2023) |                        |                 |                  |
|----------------------------|---|------------|---------------------------------------|---------------------------------|------------------------|---|------------------------------|--------------------------|--------------------------|--|------------------------|-----------------|------------------|
|                            |   |            | Volume relevé (Mm3)                   | Capacité maximale (Mm3)         | Taux rempl %           | Ancien relevé (Mm3)                                     | Variation volume (Mm3)       | Taux var. %              | Stoc- kage (l/s)         | Reliquat fin camp. (Mm3)                                   | Variation volume (Mm3) | Surf. B.V. (ha) | Apport B.V. (mm) |
| SYSTEME NESTE              |   |            |                                       |                                 |                        |   |                              |                          | (a)                      |  |                        |                 |                  |
| RESERVES MONTAGNE (b)      | NESTE   | 10/06/2024 | 0.000                                 | 48.000                          | 0                      | 0.000   | 0.000                        | 0.0                      | 0                        |  |                        |                 |                  |
| BOUES SERE-RUSTAING        | BOUES   | 10/06/2024 | 2.500                                 | 2.500                           | 100                    | 2.500   | 0.000                        | 0.0                      | 0                        | 0.338  | 2.162                  | 1 425           | 152 a            |
| BOUES ANTIN                | BOUES   | 10/06/2024 | 0.465                                 | 0.465                           | 100                    | 0.465   | 0.000                        | 0.0                      | 0                        | 0.194  | 0.271                  | 217             | 125              |
| BOUES CASSAGNAOU           | BOUES   | 10/06/2024 | 0.600                                 | 0.600                           | 100                    | 0.600   | 0.000                        | 0.0                      | 0                        | 0.149  | 0.451                  | 265             | 170              |
| BOUES TILLAC               | BOUES   | 10/06/2024 | 1.000                                 | 1.000                           | 100                    | 1.000   | 0.000                        | 0.0                      | 0                        | 0.490  | 0.510                  | 310             | 165 a            |
| LA BARADEE                 | GUIROUE   | 10/06/2024 | 2.300                                 | 2.300                           | 100                    | 2.300   | 0.000                        | 0.0                      | 0                        | 0.845  | 1.455                  | 2 300           | 63               |
| MIELAN                     | OSSE  | 10/06/2024 | 3.720                                 | 3.720                           | 100                    | 3.720   | 0.000                        | 0.0                      | 0                        | 1.492  | 2.228                  | 2 280           | 98               |
| LIZET                      | LIZET   | 10/06/2024 | 3.400                                 | 3.400                           | 100                    | 3.364   | 0.036                        | 1.1                      | 60                       | 0.822  | 2.578                  | 1 510           | 171 a            |
| PUYDARRIEUX (c)            | BAISE   | 10/06/2024 | 14.000                                | 14.000                          | 100                    | 13.734  | 0.266                        | 1.9                      | 440                      | 6.249  | 7.751                  | 6 000           | 129 a            |
| LIZON                      | LIZON   | 10/06/2024 | 1.450                                 | 1.450                           | 100                    | 1.450   | 0.000                        | 0.0                      | 0                        | 0.973  | 0.477                  | 500             | 95 a             |
| MAGNOAC                    | GEZE-GERS   | 10/06/2024 | 4.950                                 | 4.950                           | 100                    | 4.950   | 0.000                        | 0.0                      | 0                        | 1.870  | 3.080                  | 685             | 450 a            |
| ASTARAC                    | ARRATS  | 10/06/2024 | 10.000                                | 10.000                          | 100                    | 10.000  | 0.000                        | 0.0                      | 0                        | 3.746  | 6.254                  | 5 100           | 123 a            |
| RESERVOIR GIMONE           | GIMONE  | 10/06/2024 | 24.000                                | 24.000                          | 100                    | 24.000  | 0.000                        | 0.0                      | 0                        | 12.788   | 11.212                 | 4 000           | 280 a            |
| MARCAOUE                   | MARCAOUE  | 10/06/2024 | 1.278                                 | 1.500                           | 85                     | 1.262   | 0.016                        | 1.1                      | 26                       | 0.427  | 0.851                  | 310             | 274 a            |
| ST-FRAJOU                  | AUSSOUE   | 10/06/2024 | 2.240                                 | 2.925                           | 77                     | 2.245   | -0.005                       | -0.2                     | -9                       | 1.316  | 0.924                  | 1 050           | 88 a             |
| ESPARRON                   | NERE  | 10/06/2024 | 0.500                                 | 0.500                           | 100                    | 0.500   | 0.000                        | 0.0                      | 0                        | 0.248  | 0.252                  | 370             | 68               |
| <b>TOTAL SYSTEME NESTE</b> | hors réserves Montagne<br>y compris réserves Montagne |            | <b>72.403</b><br><b>72.403</b>        | <b>73.310</b><br><b>121.310</b> | <b>99</b><br><b>60</b> | <b>72.090</b><br><b>72.090</b>                          | <b>0.312</b><br><b>0.312</b> | <b>0.4</b><br><b>0.3</b> | <b>517</b><br><b>517</b> | <b>31.947</b>  |                        |                 |                  |

## SIGNEZ VOS DEMARRAGES d'IRRIGATION sur les axes réalimentés

Le signalement de vos démarrages avec deux jours d'anticipation auprès de la CACG permet de prévenir d'éventuel « accident de gestion » ou d'éviter de prendre des mesures comme ce fut le cas l'année dernière en cas de trop forts besoins. **IL EN VA DE NOTRE RESPONSABILITE PROFESSIONNELLE COLLECTIVE.**

## DES SMS AU SERVICE DE LA GESTION DE L'EAU

Pour améliorer la gestion de la ressource sur les axes réalimentés par la CACG, merci d'informer de chaque mise en route et arrêt d'irrigation par envoi SMS au **06 73 90 57 93**.

Opérations à réaliser :

1) Rédiger le SMS



pour informer d'un démarrage de l'irrigation dans un délai de 2 jours

ou



pour signaler un arrêt de l'irrigation dans un délai de 2 jours.

2) Envoyer le SMS au numéro suivant **06 73 90 57 93**.

Le délai (2 jours dans l'exemple) peut être raccourci ou allongé.

N'oubliez pas : M pour signaler un démarrage immédiat ou A pour signaler un arrêt de l'irrigation



Retrouvez toutes les informations sur la gestion de l'eau sur le site internet de la Chambre d'agriculture du Gers en cliquant sur le logo.



**Action**

**Cofinancée par :**



Avec la contribution financière  
du compte d'affectation spéciale  
« Développement agricole et rural »



**Le prochain bulletin sera rédigé le jeudi 27 juin 2024.**

**Directeur de la publication :**  
**M. Emmanuel LECOMTE, Directeur de la Chambre d'agriculture du Gers**

**Reproduction partielle interdite**  
Ce bulletin de conseil irrigation a été réalisé par la Chambre d'agriculture du Gers.

Ce bulletin de conseil irrigation a été réalisé par  
le Pôle Innovation et Systèmes de Production de la Chambre d'agriculture du Gers  
05 62 61 77 54