

# Portrait de la nouvelle région Languedoc-Roussillon / Midi-Pyrénées



Languedoc-Roussillon  
Midi-Pyrénées



# Une grande région

- **13 départements** >> **1<sup>e</sup> région** française par le nombre de ses départements
- **Superficie : 73 360 km<sup>2</sup>** >> **2<sup>e</sup> région** française avec 13% du territoire métropolitain *dont 43% de SAU et 21% de forêt*
- **Population : 5 725 000 habitants en 2014** >> **5<sup>e</sup> région** française avec 9% de la population métropolitaine
- **Densité : 78 hab/km<sup>2</sup>** >> **9<sup>e</sup> région** française, une des moins densément peuplées (*moyenne française = 116 hab/km<sup>2</sup>*)
- **PIB : 152 milliards d'euros, soit 26 800 €/ hab en 2013**
  - 7% du PIB national (métropole) – **6<sup>e</sup> région** française
  - **10<sup>e</sup> région** française pour le niveau de PIB/hab (*32 600 €/hab en moyenne nationale*)

# L'agriculture, pilier de l'économie

- **Agriculture et agroalimentaire**
  - 164 000 emplois (*LR : 67 000 / MP : 97 000*)
  - 13,7 milliards de chiffre d'affaires (*LR : 4,8 Mds / MP : 8,9 Mds*) :
    - 7,1 milliards d'euros issus de la production agricole (*Comptes de l'agriculture 2012*)
    - 6,6 milliards d'euros issus de l'industrie agro-alimentaire (*INSEE-ESANE 2012*)
- **Tourisme**
  - 105 000 emplois
  - 11,5 milliards de chiffre d'affaires
- **Aéronautique**
  - 92 000 emplois
  - 7,5 milliards de chiffre d'affaires

# Une région agricole au 1<sup>er</sup> plan

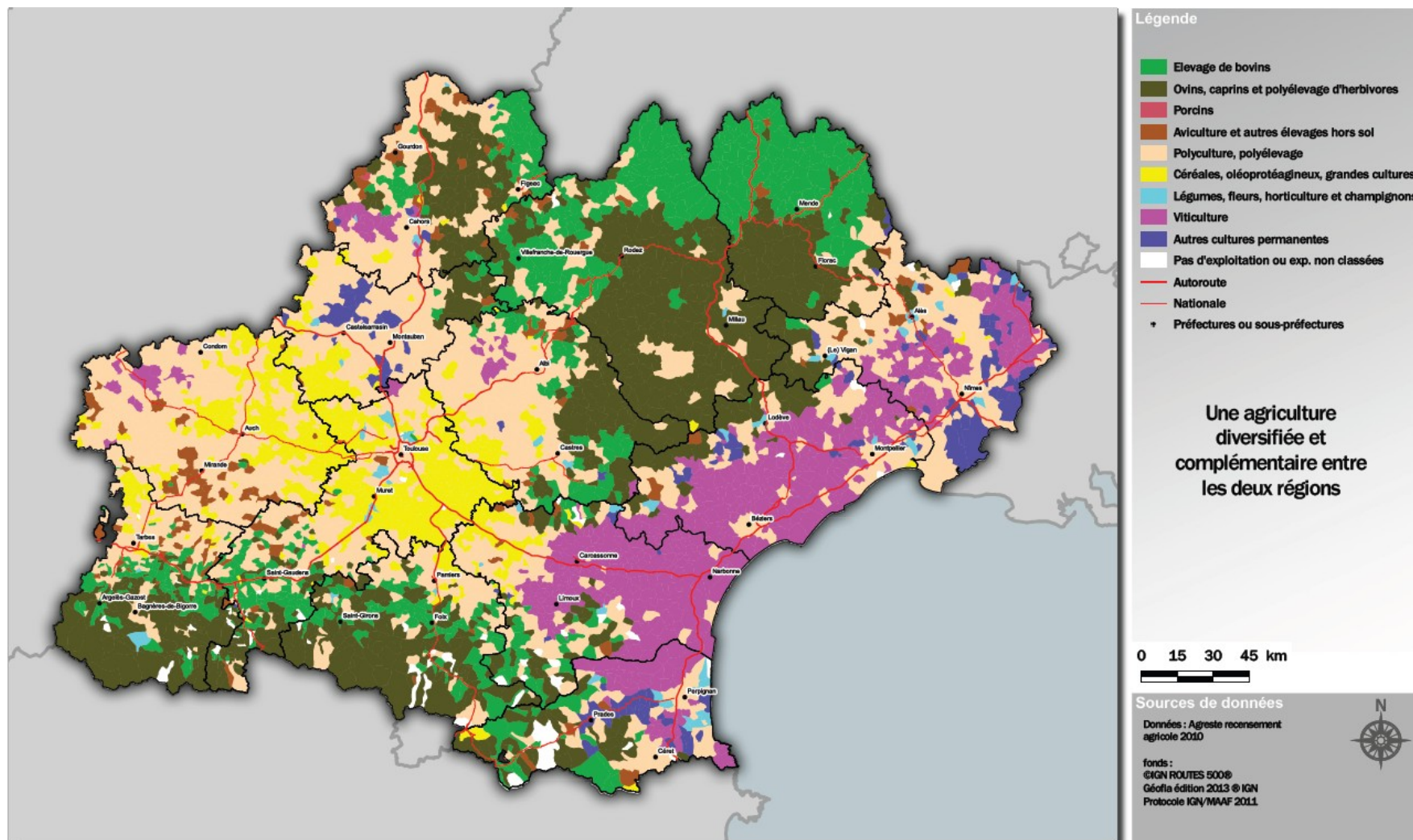
- **74 530 exploitations agricoles**
  - 16% des exploitations agricoles métropolitaines
  - **2<sup>e</sup> région** française pour le nombre d'exploitations
- **3,2 millions d'hectares de SAU**
  - 12% de la SAU métropolitaine
  - **2<sup>e</sup> région** française pour la SAU totale
  - 42,4 ha en moyenne par exploitation
  - **12<sup>e</sup> région** française pour la SAU par exploitation
- **20 700 € de Revenu par actif non salarié (RCAI/UTANS)**
  - **Niveau de revenu inférieur de 37% à la moyenne nationale**

# Une région agricole au 1<sup>er</sup> plan

- **1<sup>e</sup> région viticole mondiale**
  - 34% des surfaces métropolitaines
  - 36% des volumes de vins français
- **1<sup>e</sup> région ovine française**
  - 29% de la production nationale de viande
  - 73% de la production nationale de lait
- **1<sup>e</sup> région française** pour les semences, le blé dur, le sorgho et le soja
- **1<sup>e</sup> région française** pour la production apicole
- **2<sup>e</sup> région française** pour les productions fruitières (*1<sup>e</sup> en pêches et melons, 2<sup>e</sup> en pommes, abricots, prunes et noisettes*)
  - 20% des volumes français
- **2<sup>e</sup> région française** pour la production de palmipèdes gras
  - 25% des volumes français

# Des systèmes agricoles diversifiés

(OTEX 2010)



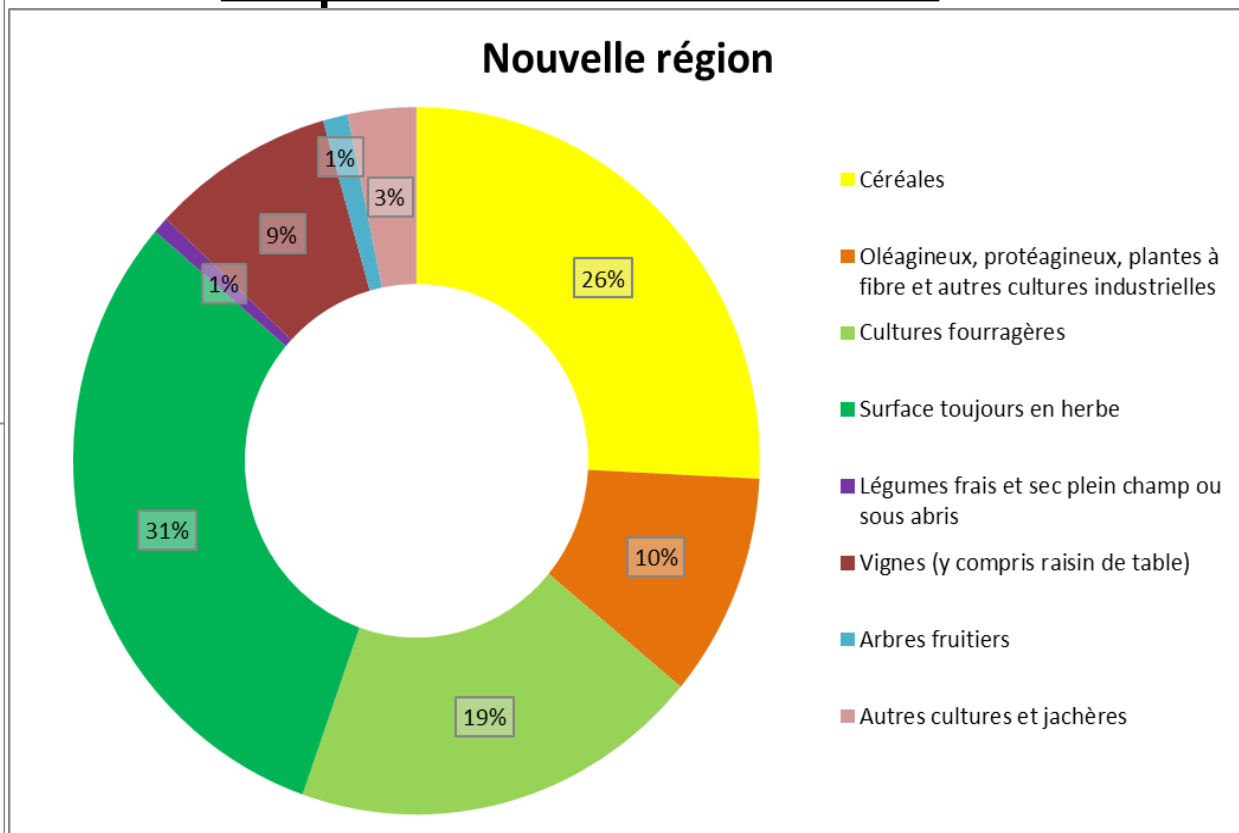
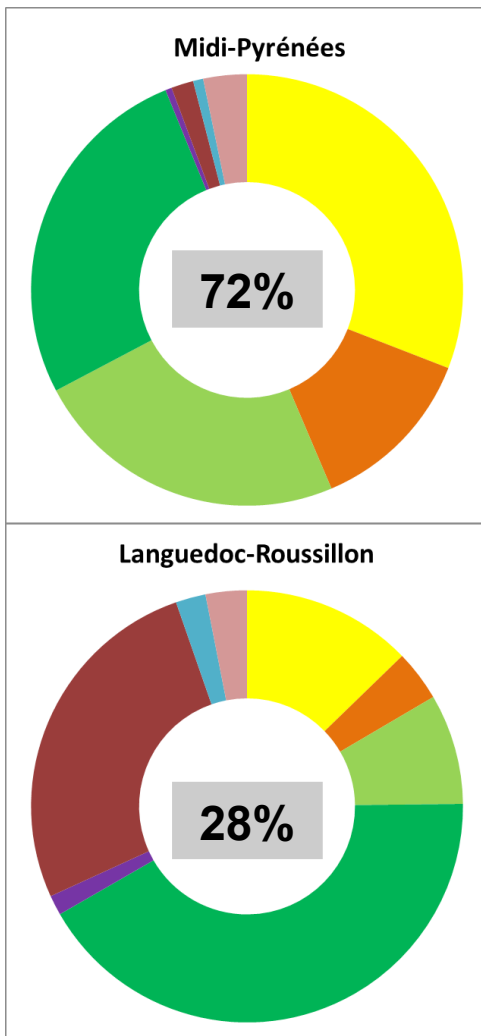
Conception : Directions régionales de l'alimentation, de l'agriculture et de la forêt de Languedoc-Roussillon et de Midi-Pyrénées

18/02/2015

Portrait de la nouvelle région Languedoc-Roussillon / Midi-Pyrénées

# Une agriculture complémentaire entre les deux régions

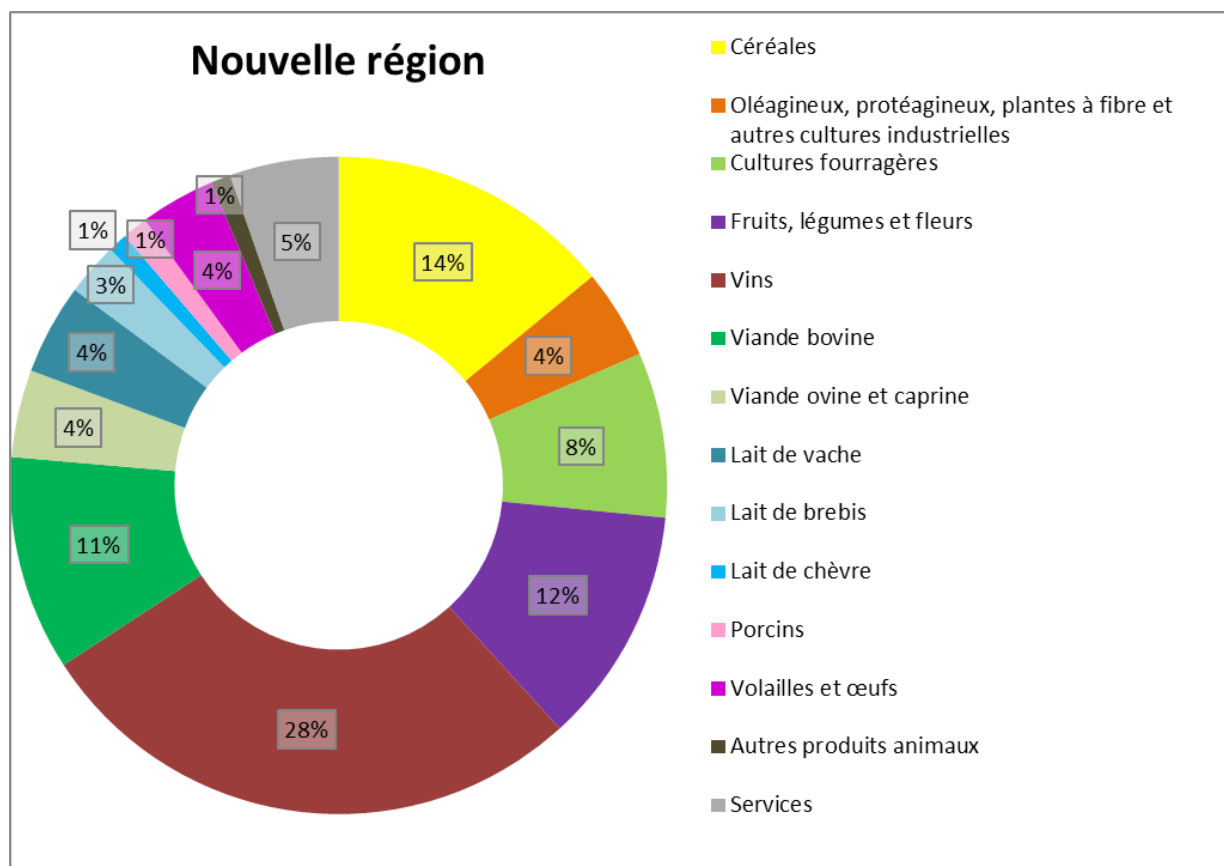
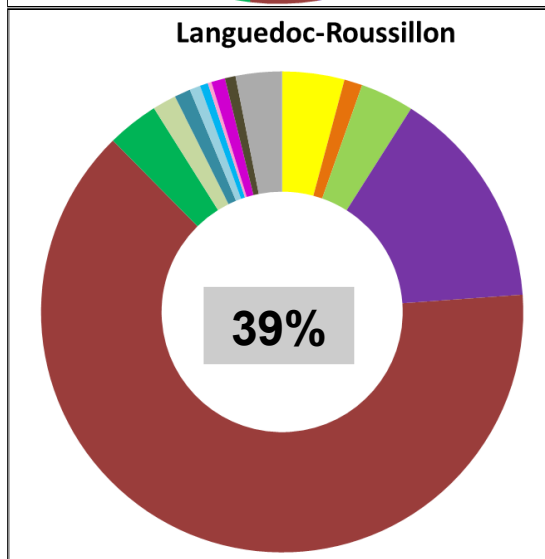
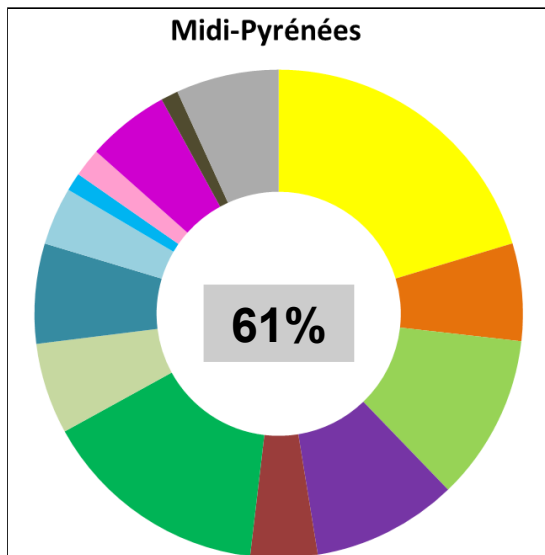
## Répartition de la SAU



# Une agriculture complémentaire entre les deux régions

## Répartition du chiffre d'affaires agricole

Source : comptes de l'agriculture moyenne 2011-2013



Portrait de la nouvelle région Languedoc-Roussillon / Midi-Pyrénées



# Le poids de l'emploi agricole et agroalimentaire

Part de l'emploi agricole et agro-alimentaire En ETP (Sources : Agreste BAEA; INSEE; MSA – données 2012 traitement CRAMP)	Midi-Pyrénées	Languedoc-Roussillon	Nouvelle région
Emplois agricoles salariés et non salariés	48 470	33 670	82 140
Emplois salariés des IAA	26 150	16 980	43 130
Emplois des services à l'agriculture (y compris des coopératives)	22 530	16 665	39 195
<b>TOTAL des emplois</b>	<b>97 150</b>	<b>67 315</b>	<b>164 465</b>

## L'emploi des secteurs agricoles et agroalimentaires

dans la nouvelle région représente :

- **27%** des emplois de la production de biens
- **11%** des emplois de la production de biens et services marchands
- **8%** des emplois totaux (en incluant le tertiaire non marchand)

# L'emploi dans les exploitations agricoles

- **98 430 UTA totales**
  - 14% de la main-d'œuvre agricole nationale
- **26 280 UTA salariées**
  - 12% de la main-d'œuvre salariée nationale
  - Dont 45% de main-d'œuvre salariée permanente (*56% en moyenne nationale*)
- **2<sup>e</sup> région française employeuse de main-d'œuvre en agriculture** (source MSA 2013)
  - 115 577 salariés agricoles (permanents et saisonniers)
  - 654 302 k€ de salaires versés

# L'installation en agriculture

- **En moyenne 2 100 installations par an entre 2011 et 2013**
    - Soit un taux de renouvellement des chefs d'exploitation de 2,4%
    - 612 installations avec DJA en 2014
  - ***Profils des installations aidées (2013)***
    - 28 % de femmes
    - 35,5 % des installations hors du cadre familial
    - 53,5 % des installations en société
- Principales productions :**
- 58 % des installations en élevage (bovins et ovins principalement)
  - 12 % des installations en viticulture
  - 7 % des installations en maraîchage

# Une agriculture de qualité en recherche de valeur ajoutée

- **240 produits identifiés par des SIQO (hors Bio), dont 12 partagés**
  - **1<sup>e</sup> région** française en nombre de produits SIQO
  - 31 200 exploitations vendent des produits SIQO, soit 42% des exploitations de la région
- **5 468 exploitations et 200 150 ha certifiés en AB**
  - **1<sup>e</sup> région** française avec 21% des exploitations et des surfaces françaises
  - 6,3% de la SAU régionale
- **Plus de 15 000 exploitations commercialisent en circuits courts**, soit 20% des exploitations agricoles