



Les estimations 2022 par filière



Les estimations de coût de production 2022

Caprin Fromagers Conventionnels < 60 000 L

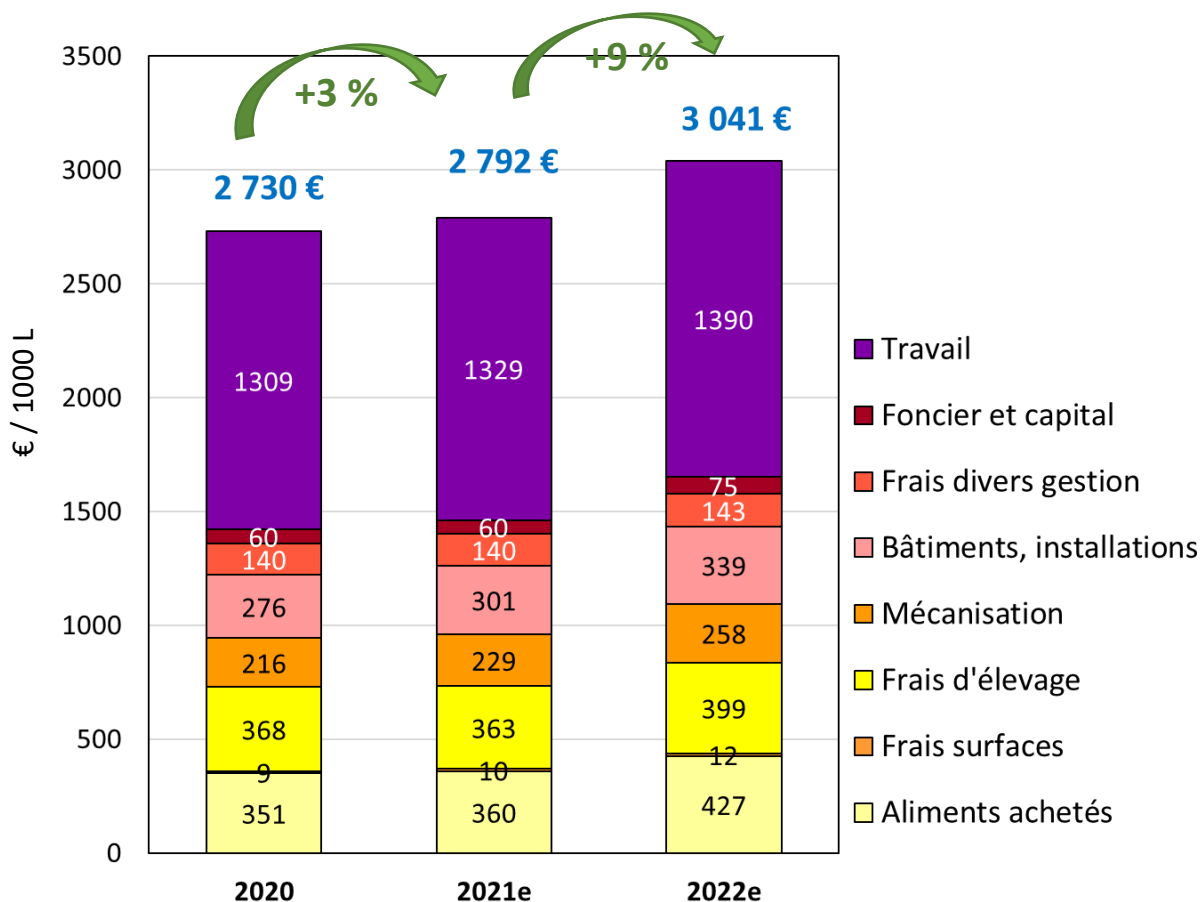


Hypothèse : indices IPAMPA « conventionnel » de Janvier à décembre + SMIC réel + Livré A et Fermage



Estimation de l'évolution du coût de production de l'atelier Caprin en 2021 et 2022

N = 9



2,0 UMO dont 1,7 exploitants

55 ha SAU

14 ha parcours

61 chèvres

3 ha céréales

39K livrés

52ha SFP

19 757 L / UMO
28 950 € EBE/UMO
32 % EBE/PB

2020
N = 9

**Fragilité :
coût de la main d'œuvre**

Les estimations de coût de production 2022

Caprin Fromagers Conventionnels > 60 000 L

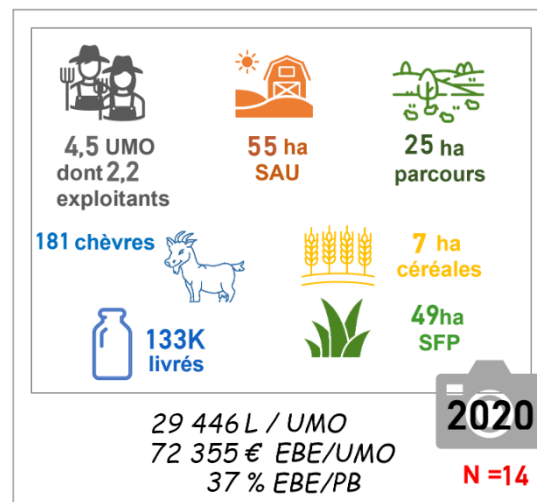
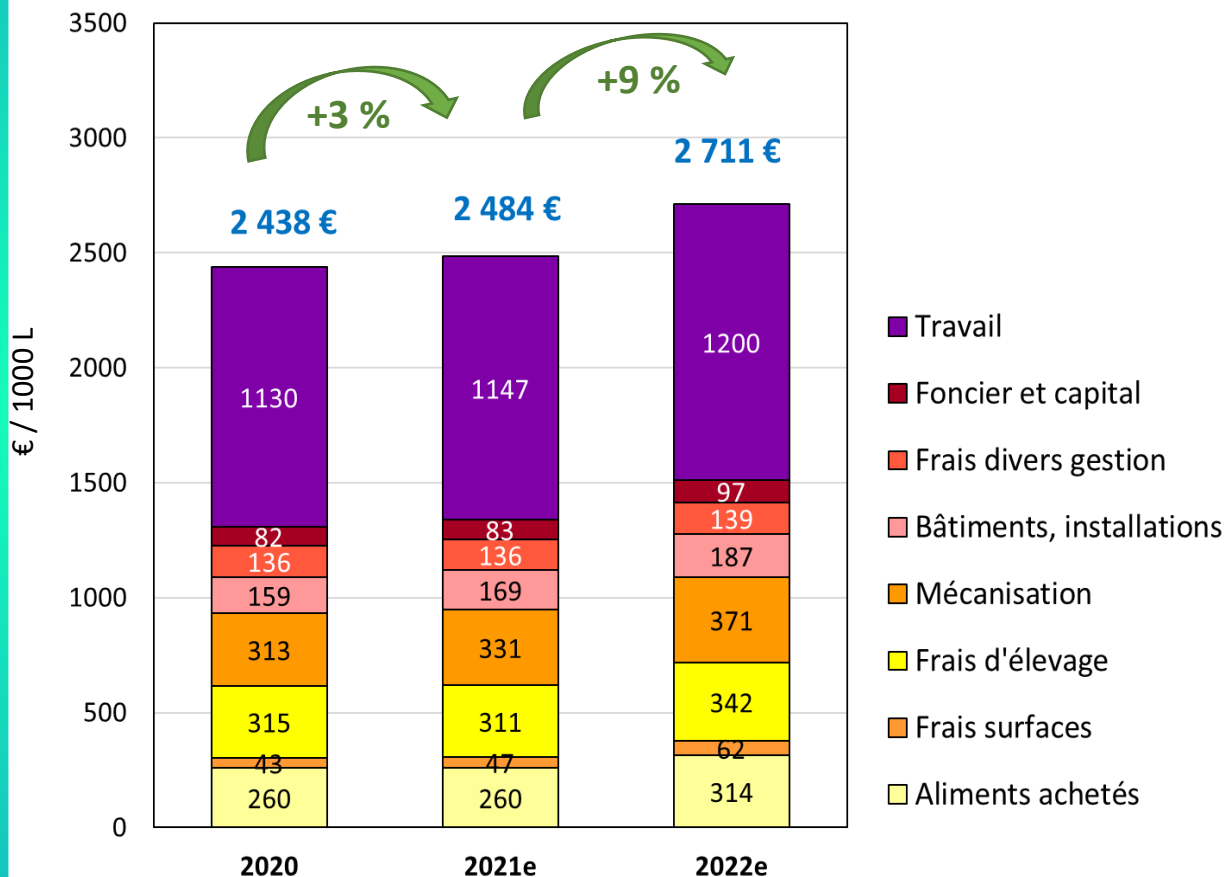


Hypothèse : indices IPAMPA « conventionnel » de Janvier à décembre + SMIC réel + Livré A et Fermage



Estimation de l'évolution du coût de production de l'atelier Caprin en 2021 et 2022

N = 14



**Fragilité :
Plus transversale**

Les estimations de coût de production 2022

Caprin Livreurs Conventionnels

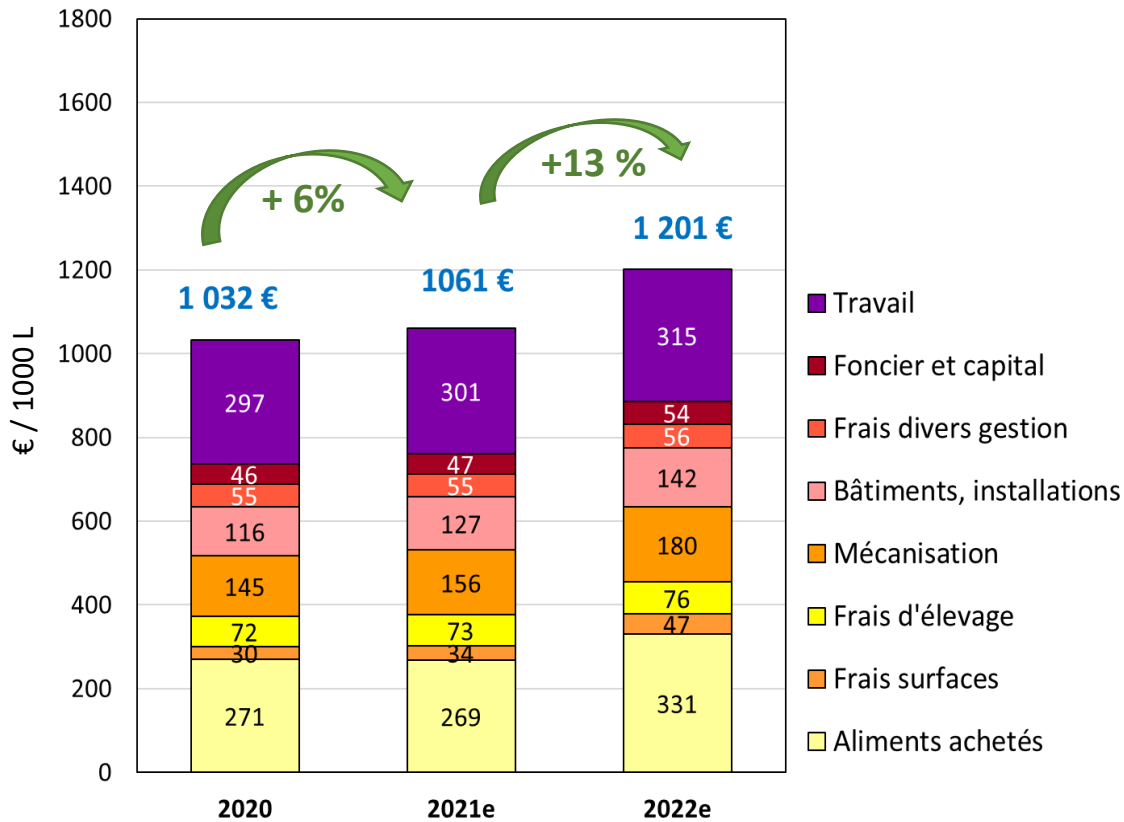


Hypothèse : indices IPAMPA « conventionnel » de Janvier à décembre + SMIC réel + Livré A et Fermage



Estimation de l'évolution du coût de production de l'atelier Caprin en 2021 et 2022

N = 35



2020

- 2,5 UMO dont 1,8 exploitants
- 91 ha SAU
- 3 ha parcours
- 317 chèvres
- 17ha céréales
- 74ha SFP
- 242K livrés

97 855 L / UMO
45 172 € EBE/UMO
26 % EBE/PB

N = 35

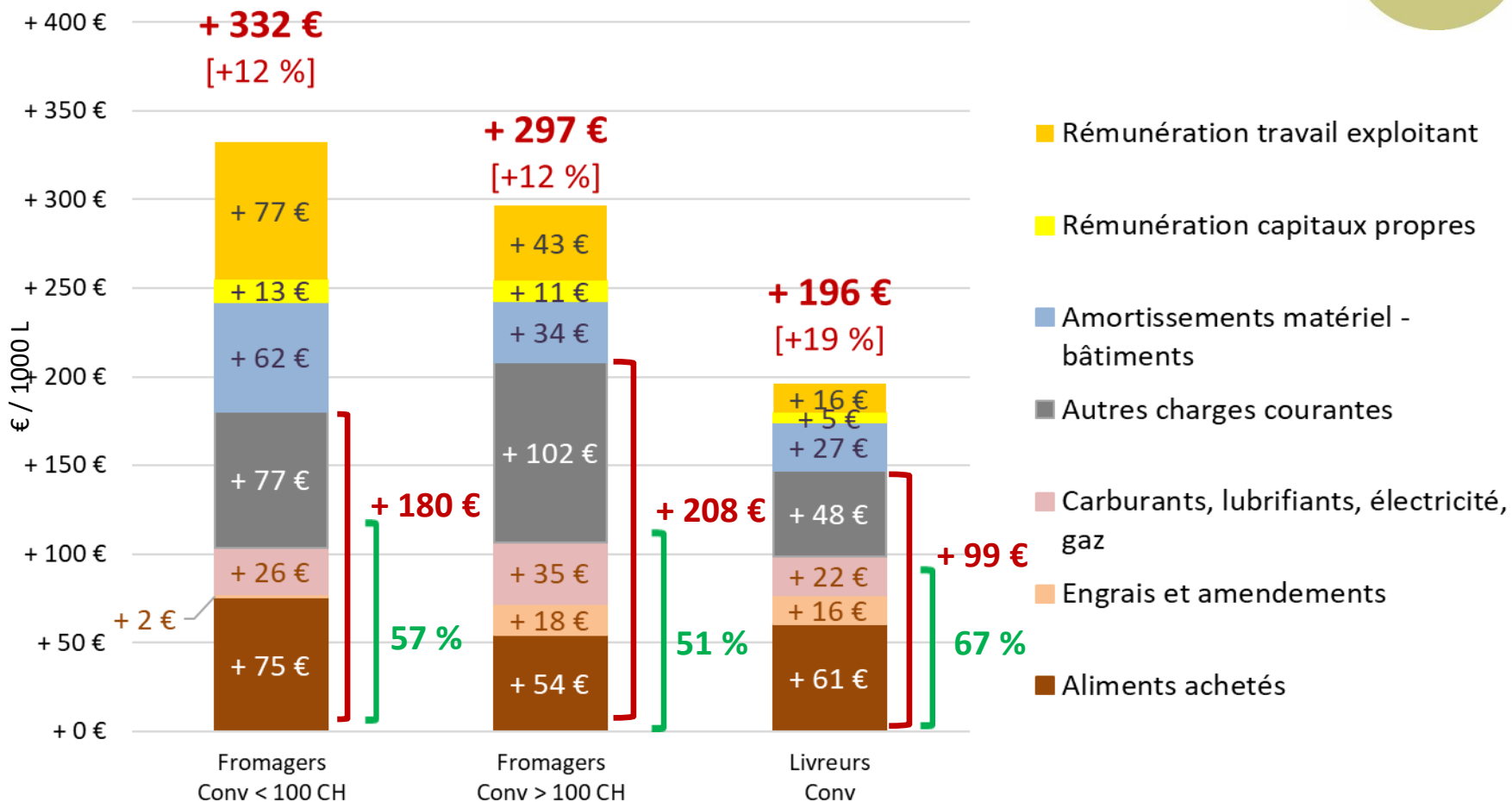
**Fragilité :
Alimentation et
Investissements**

Elevages caprins

Entre 2020 et 2022, nette hausse des coûts de production



Les 3 postes : aliments achetés, engrais et énergies expliquent **>50 %** de l'augmentation des charges courantes



Les estimations de coût de production 2022

Filière Caprine



Impact conséquent

- ✓ De l'augmentation du coût de la main d'œuvre dans les systemes fromagers
- ✓ Sensibilité des Livreurs au prix des matières premières : +19% du coût de production

Une évolution des coûts de matières premières et de l'énergie en partie compensée par l'augmentation des produits

- ✓ Prix du lait : +100 €/1000 litres (conventionnel)
- ✓ Plan de résilience : ≈ +1 000 à + 1 500 €/élevage

Une forte hétérogénéité des effets de la sécheresse 2022

- ✓ Des reports de stocks de fourrages 2021 essentiels => risque de manque de stocks début 2023 selon les zones géographiques
- ✓ Distribution supplémentaire de fourrages au cours de l'été
- ✓ Des frais supplémentaires de renouvellement de prairies
- ✓ Une baisse de la production

claire-Lise.faggion@idele.fr



LES JOURNÉES IRD EN OCCITANIE



Merci de votre
attention

